



УТИЛИЗАЦИЯ УСТРОЙСТВА (ЕВРОПЕЙСКАЯ ДИРЕКТИВА 2002/96/ЕС)

Символ перечеркнутого мусорного ящика, нанесенный на данное устройство, означает, что оно произведено с использованием высококачественных компонентов и может утилизироваться и перерабатываться в соответствии

с европейской директивой 2002/96/ЕС. Не выбрасывайте это устройство вместе с бытовыми отходами. Сдайте его в ближайший пункт сбора электрических и электронных приборов. Эти меры позволят избежать отрицательного воздействия на окружающую среду и человеческое здоровье.

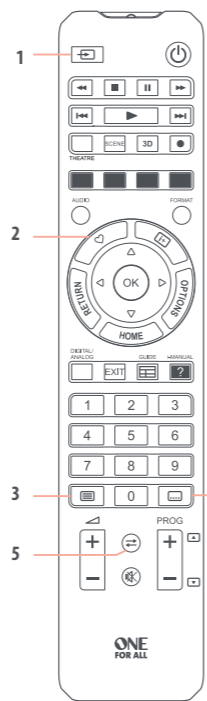
УТИЛИЗАЦИЯ БАТАРЕЕК (ЕВРОПЕЙСКАЯ ДИРЕКТИВА 2006/66/ЕС)

Не выбрасывайте батарейки вместе с бытовыми отходами. Сдайте их в ближайший пункт сбора разряженных батареек. Эти меры позволят избежать отрицательного воздействия на окружающую среду и человеческое здоровье.

Компания Юниверсел Электроникс /Oneforall гарантирует покупателю отсутствие дефектов материалов и нарушений в работе данного товара при условии корректной эксплуатации в течении (1) одного года с даты покупки. Данный товар будет подвергнут замене в обязательном порядке без каких – либо дополнительных выплат в том случае, если в течение (1) одного года доказан факт брака в его производстве. Гарантийные обязательства не касаются картонных коробок, упаковки, батареек, транспортных упаковок, загрязнения упаковки, или других наименований, используемых с товаром. Любые другие обязательства, кроме перечисленных выше, исключаются. Пожалуйста, помните, что понадобится гарантийный талон, который выдается при покупке данного товара для получения полноценного обслуживания. В том случае, если Вы приобрели данный продукт с намерениями, связанными с Вашим бизнесом, профессиональными потребностями или для продажи, пожалуйста, примите к сведению, что необходимо иметь специальное разрешение от государственных органов на продажу конечному покупателю. Данная гарантия не является соответствующим разрешением.

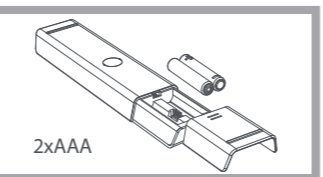
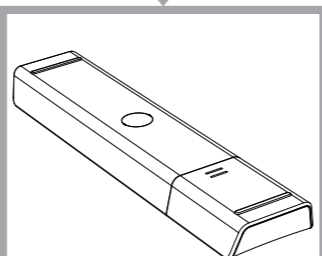
Русский/Russia

+7 499 7533180
service@grafitec.ru
www.one-for-all.com



1. **INPUT SELECT**
Источник аудио- и видеосигнала
2. **FAVOURITE**
Доступ к список избранных каналов
3. **TEXT**
Включение телетекста
4. **SUBTITLE**
Субтитры
5. **LAST**
Предыдущий канал

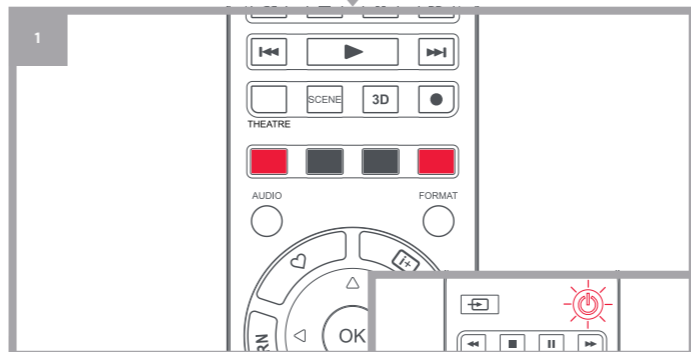
ДОБРО ПОЖАЛОВАТЬ



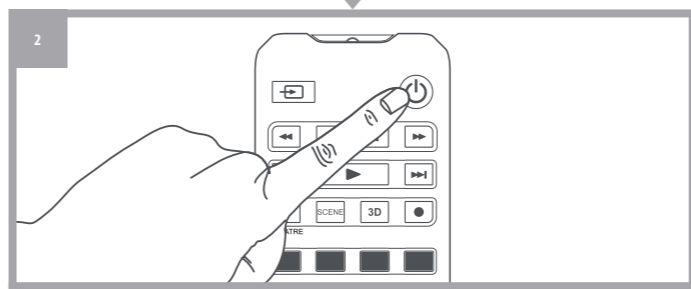
КОНЕЦ

С БОЛЬШИНСТВОМ НОВЫХ ТЕЛЕВИЗОРОВ SONY УСТРОЙСТВО ДОЛЖНО ЗАРАБОТАТЬ СРАЗУ.

Вставьте батарейки и просто проверьте некоторые клавиши. Если они работают, пульт готов к использованию. Если нет, выполните описанные ниже действия.



Убедитесь в том, что телевизор включен (не находится в режиме ожидания).
Нажмите и удерживайте **КРАСНУЮ И СИНИЮ** клавиши, пока индикатор рядом с кнопкой питания не мигнет дважды.



Наведите пульт на телевизор и удерживайте **КНОПКУ ПИТАНИЯ**, пока телевизор не выключится.
Пульт посылает различные сигналы отключения питания каждые три секунды. Как только телевизор выключится, отпустите **КНОПКУ ПИТАНИЯ**.
Индикатор мигнет дважды. Проверьте остальные клавиши. Если все они работают, как на старом пульте, то прибор готов к использованию.

ЗАВЕРШЕНИЕ

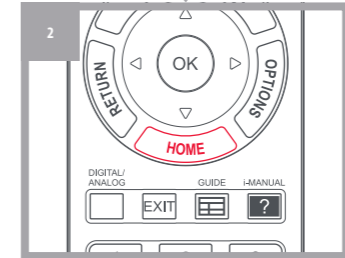
Если некоторые клавиши по-прежнему работают неправильно (или не работают вообще), перейдите к следующему этапу.

НЕКОТОРЫЕ КЛАВИШИ РАБОТАЮТ НЕПРАВИЛЬНО?

Если некоторые клавиши работают неправильно (или не работают вообще), перейдите к следующему этапу.



Убедитесь в том, что телевизор включен (не находится в режиме ожидания).
Нажмите и удерживайте **КРАСНУЮ И СИНИЮ** клавиши, пока индикатор рядом с кнопкой питания не мигнет дважды.



Наведите пульт на телевизор и удерживайте одну из неправильно работающих клавиш, например **HOME**.
Пульт посылает сигнал каждые три секунды. После того как нужная функция (в данном случае **HOME** отобразится на экране, отпустите клавишу.
Индикатор мигнет дважды. Проверьте остальные клавиши. Если все они работают, как на старом пульте, то прибор готов к использованию.

ЗАВЕРШЕНИЕ

Если некоторые клавиши по-прежнему работают неправильно (или не работают вообще), перейдите к следующему этапу.



Убедитесь в том, что телевизор включен (не находится в режиме ожидания).
Нажмите и удерживайте **КРАСНУЮ И СИНИЮ** клавиши, пока индикатор рядом с кнопкой питания не мигнет дважды.



Наведите пульт на телевизор и удерживайте одну из неправильно работающих клавиш, например **HOME**.
Пульт посылает сигнал каждые три секунды. После того как нужная функция (в данном случае **HOME** отобразится на экране, отпустите клавишу.
Индикатор мигнет дважды. Проверьте остальные клавиши. Если все они работают, как на старом пульте, то прибор готов к использованию.

ЗАВЕРШЕНИЕ

НАЧАЛО. НАСТРОЙКА НОВЫХ ФУНКЦИЙ НА ПУЛЬТЕ

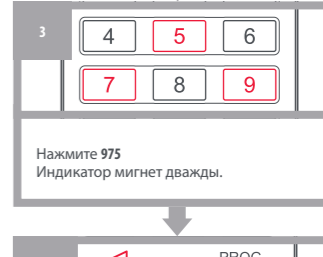
One For All может выполнять функции других пультов ДУ.



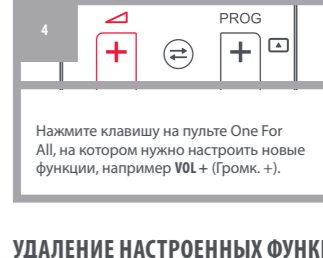
Положите старый пульт на ровную поверхность лицевой стороной к One For All.



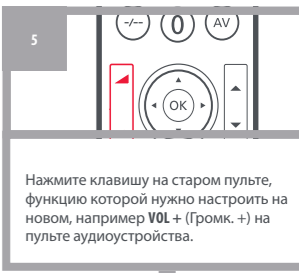
Настройка функций.
Нажмите и удерживайте **ЗЕЛЕНУЮ И ЖЕЛТУЮ** клавиши, пока индикатор не мигнет дважды.



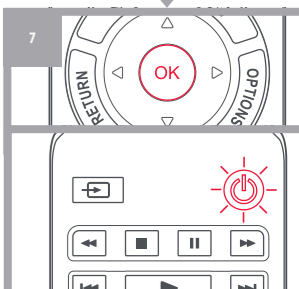
Нажмите **975**.
Индикатор мигнет дважды.



Нажмите клавишу на пульте One For All, на котором **нужно** настроить новые функции, например **VOL +** (Громк. +).



Нажмите клавишу на старом пульте, функцию которой нужно настроить на новом, например **VOL +** (Громк. +) на пульте аудиоустройства.
Двойное мигание: процедура выполнена. Повторите описанные действия, начиная с этапа 4, для всех нужных клавиш.
Длинное мигание: повторите описанные действия, начиная с этапа 4.



Настроив все нужные функции, нажмите клавишу **OK** и удерживайте ее в течение 3 секунд. Индикатор мигнет дважды.

ЗАВЕРШЕНИЕ

УДАЛЕНИЕ НАСТРОЕННЫХ ФУНКЦИЙ

1. Нажмите и удерживайте **ЗЕЛЕНУЮ И ЖЕЛТУЮ** клавиши, пока индикатор не мигнет дважды.
2. **НАЖМИТЕ 976.**
3. Дважды нажмите клавишу, функцию которой нужно сбросить.

Индикатор мигнет дважды, и клавише будет назначена исходная функция.