



e 901

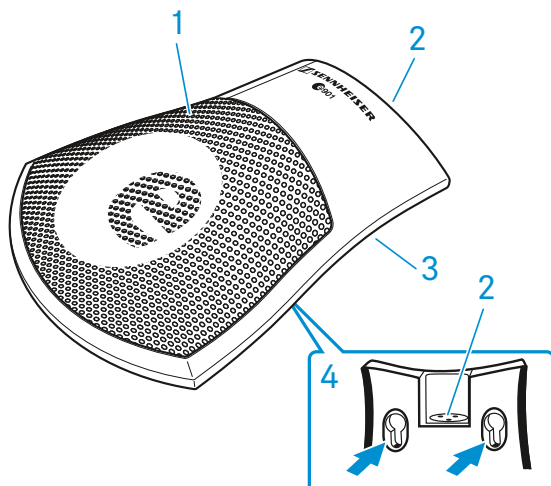
Инструкция по эксплуатации



Комплект поставки

- e 901
- сумка
- Краткая инструкция
- Инструкция по безопасности

Внешний вид

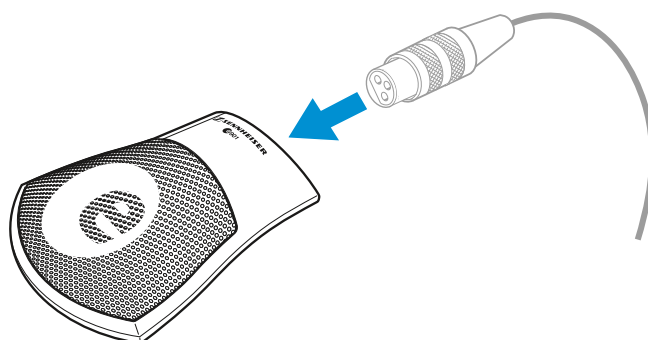


1. Амбушюр
2. Гнездо XLR-3
3. Резиновая пластина
4. Монтажные щели

Установка

Присоединение микрофона

- ▷ Соедините гнездо XLR-3 микрофонного кабеля (дополнительный аксессуар) со штекером XLR-3 микрофона.



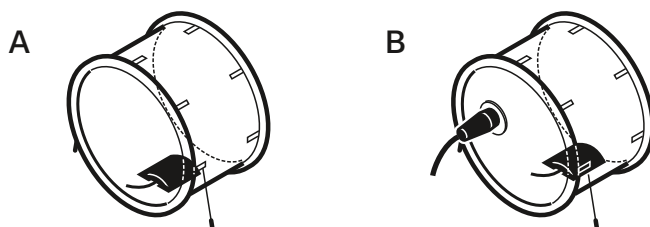


Использование

Размещение микрофона в барабане

- ▷ Вложите е 901 в барабан амбушюром вверх.
- ▷ Строго соблюдайте следующие указания:

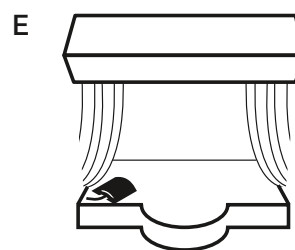
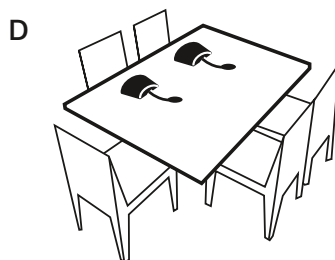
| Поз. | Результат | Примечание |
|------|---|---|
| A | большой резонанс сильные атаки более слабые атаки: отверните микрофон от точки удара палочки. | Разместите микрофон на днище барабана на расстоянии прим. 10—20 см от ударной части. |
| B | е 901 используется для воспроизведения атак, а е 902 для воспроизведения базового диапазона звуков | Комбинация с е 902 на резонансной части. При использовании одного микрофона при необходимости активируйте фазовый сдвиг на микшерном пульте. |



Размещение микрофона на поверхностях, отражающих звук

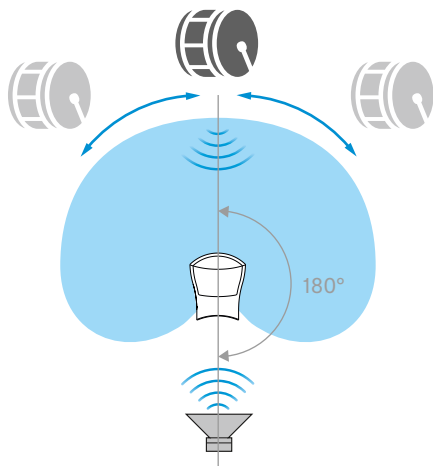
- ▷ Уложите е 901 на требуемую поверхность, направив амбушюр на источник звука.
- ▷ Строго соблюдайте следующие указания:

| Поз. | Результат | Примечание |
|------|---|--|
| C | меньшая доля звука из зала или гребенчатые фильтры улучшенная понятность речи больше резервов в отличие от свободностоящих микрофонов | Микрофон на алтаре или кафедре. Совершенно незаметный внешний вид из-за плоской конструкции. Отсутствуют мешающие микрофоны в поле зрения. |
| D | меньше доля звука из зала в отличие от свободностоящих микрофонов | Микрофон располагается на конференционном столе и направляется на участников. Микрофон нельзя накрывать документами, папками и т. п. |
| E | меньше доля звука из зала в отличие от свободностоящих микрофонов улучшенная понятность речи | Микрофон размещается на краю театральной сцены и направляется на сцену. Используется как точечный микрофон акустической системы или для гардеробных комнат актеров. Для подавления звука шагов разместите микрофон на мягкой подкладке (например коврик от мыши). При необходимости используйте в сочетании с надголовными микрофонами (например Sennheiser ME 36 с MHZ 30 B и MZC 30). |



Размещение контрольных громкоговорителей

- ▷ Разместите контрольные громкоговорители под углом, обеспечивающим максимальное устранение посторонних шумов (прим. 180°), чтобы избежать обратной связи и наложения.





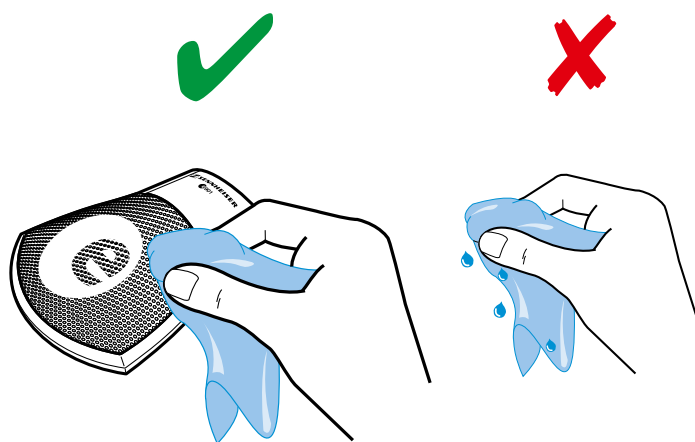
Очистка и уход за e 901

ОСТОРОЖНО

ЖИДКОСТЬ МОЖЕТ РАЗРУШИТЬ ЭЛЕКТРОННЫЕ УЗЛЫ ИЗДЕЛИЯ!

Она может попасть в корпус изделия и вызвать короткое замыкание в электронике.

- ▷ Не допускайте попадания жидкости в изделие.
 - ▷ Категорически запрещается использовать растворители или чистящие вещества.
-
- ▷ Отключите изделия от электрической сети. Перед началом очистки выньте аккумуляторы и батарейки.
 - ▷ Очищайте изделия только сухой мягкой тряпкой.

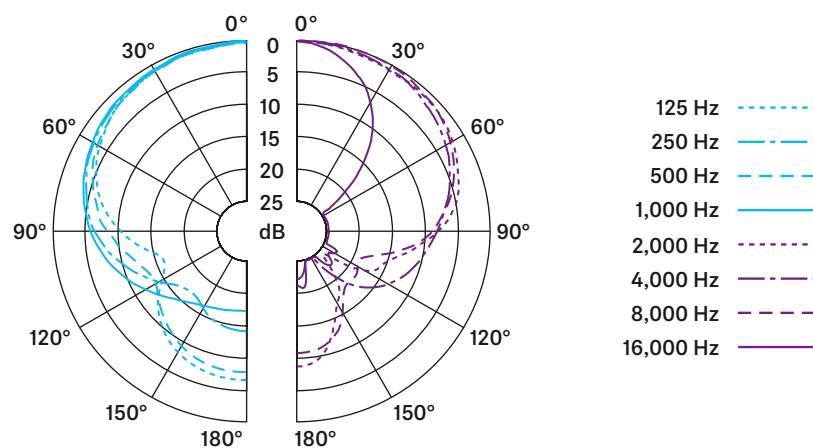




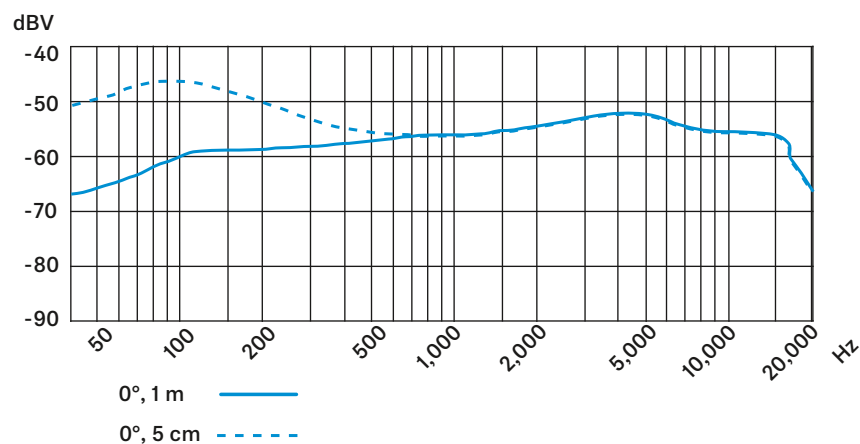
Технические характеристики

| | |
|--|--|
| Принцип преобразования | конденсаторный микрофон с предварительной поляризацией |
| Диапазон воспроизводимых частот | 20 - 20,000 Гц |
| Характеристика направленности | Полукардиоидная характеристика |
| Чувствительность в свободном поле | 0,5 мВ/Па |
| Номинальный импеданс (при 1 кГц) | < 100 Ом |
| Минимальное сопротивление до обрыва | 1 кОм |
| Максимальный уровень звукового давления на 1 кГц | 154 дБ |
| Фантомное питание | 48 В |
| Штекер | XLR-3 |
| Размеры | 126,5 x 105 x 26,5 мм |
| Вес | 550 г |

полярная диаграмм

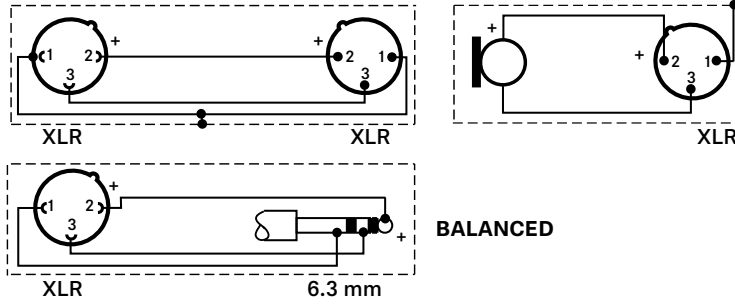


Частотный отклик





назначение контактов



Обзор областей применения

- Основная область применения
- Дополнительная область применения

| e 602 II | | | | ● | | ● | | ● | ● | | ● | | | | | ● |
|--------------|---|---|---|---|---|---|---|---|---|---|---|---|---|---|---|---|
| e 604 | | | | ● | | | | | | | ● | ● | ● | ● | | ● |
| e 608 | | | | ● | | | | | | | ● | ● | | ● | | ● |
| e 609 silver | | | | | | | ● | | | | ● | ● | ● | ● | | ● |
| e 614 | | ● | ● | | ● | ● | | | | ● | | | | ● | ● | ● |
| e 835 | ● | ● | | | | | | | | | | | | | | ● |
| e 845 | ● | ● | | | | | | | | | | | | | | ● |
| e 865 | ● | ● | | | | | | | | | | | | | | ● |
| e 901 | | | | | | | | | | ● | ● | | | | | ● |
| e 902 | | | | | | | | | ● | ● | | ● | | | | ● |
| e 904 | | | | ● | | | | | | | ● | ● | ● | ● | | ● |
| e 906 | | | | | | | ● | | | | ● | ● | ● | ● | | ● |
| e 908 | | | | ● | | | | | | | ● | ● | ● | ● | | ● |
| e 914 | | ● | ● | | | ● | ● | | | ● | | | | ● | ● | ● |
| e 935 | ● | | | | | | | | | | | | | | | ● |
| e 945 | ● | | | | | | | | | | | | | | | ● |
| e 965 | ● | ● | | | | ● | | | | | | | | | ● | ● |