

## QUICK START GUIDE

---

MUO

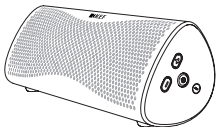
---



## In the Box

(DEU) Packungsinhalt (FRA) Dans le carton (SPA) En la caja  
(JPN) 付属品 (CHI-T) 盒内 (CHI-S) 盒内 (KOR) In the box

---



x1



x1



x1



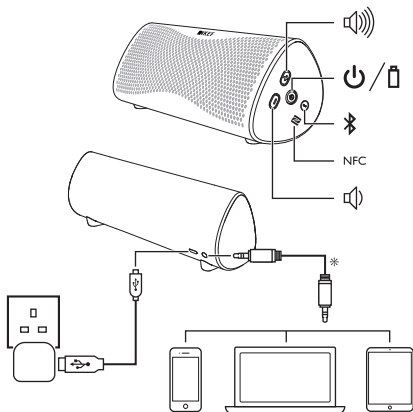
x1

- (ENG) \* Contents vary by region  
(DEU) \* Inhalte variieren nach Ländern  
(FRA) \* Le contenu varie selon le pays  
(SPA) \* Contenido varían según la región  
(JPN) \* 内容は国によって異なります。  
(CHI-T) \* 盒内配件會因不同銷售地區而略有不同  
(CHI-S) \* 內容因區域不同而不同  
(KOR) \* 내용은 지역에 따라 상이할 수 있음

# Controls and Connections

(DEU) Bedienelemente und Anschlüsse (FRA) Commandes et  
Connections (SPA) Controles y conexiones (JPN) コントロー  
ル機器や接続ケーブルは (CHI-T) 控制與連接 (CHI-S) 控制和连接  
(KOR) 콘트롤과 연결

---



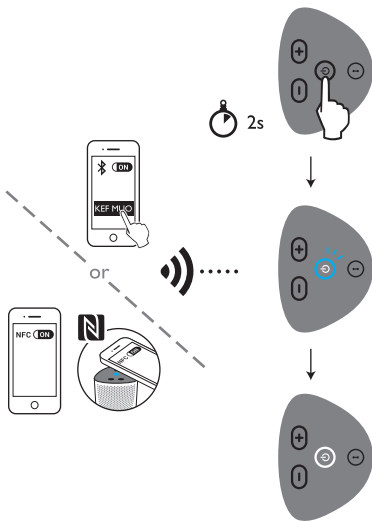
(ENG) \* Not included  
(DEU) \* Nicht enthalten  
(FRA) \* Non inclus  
(SPA) \* No incluido

(JPN) \* 含まれておりません  
(CHI-T) \* 不包含  
(CHI-S) \* 未包含  
(KOR) \* Not included

# Get Started

(DEU) Erste Schritte (FRA) Démarrer (SPA) Empieza  
(JPN) 始めましょう (CHI-T) 開始使用 (CHI-S) 开始使用  
(KOR) 시작하기

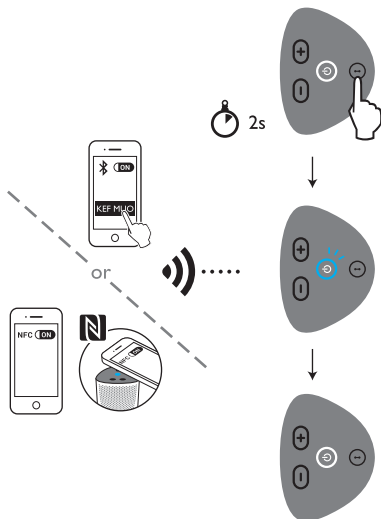
---



# Pair New Bluetooth Device

(DEU) Neues Bluetooth-Gerät verbinden (FRA) Appairer le nouveau système Bluetooth (SPA) Acoplar nuevo dispositivo Bluetooth (JPN) Bluetooth Deviceのペアリング (CHI-T) 配對藍芽裝置 (CHI-S) 配對新的藍牙設備 (KOR) 새로운 블루투스 장비와 페어링 하기

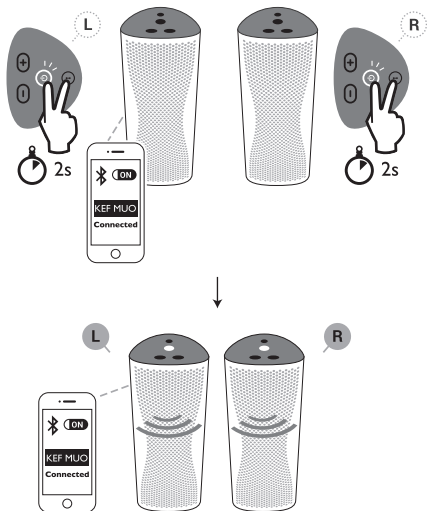
---



## Pair Two Speakers

(DEU) Zwei Lautsprecher verbinden (FRA) Appairer les deux enceintes (SPA) Emparejar dos altavoces (JPN) 2台のスピーカーのペアリング (CHI-T) 配對兩組喇叭 (CHI-S) 配对两只扬声器 (KOR) 스피커와 페어링 하기

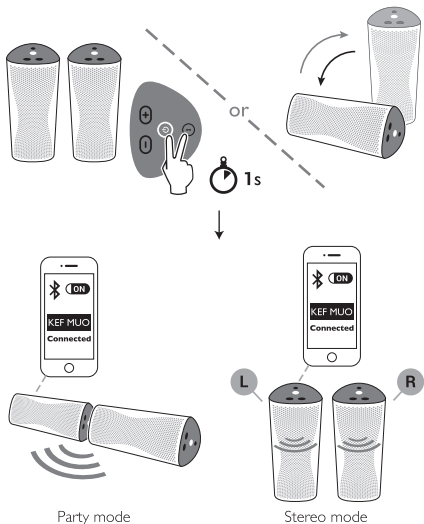
---



## Stereo mode ↔ Party mode

(DEU) Stereo Modus ↔ Party Modus (FRA) Mode Stereo ↔  
Mode Soirée (SPA) Modo estéreo ↔ Modo Fiesta (JPN) ステレ  
オ・モード ↔ パーティ・モード (CHI-T) 立體聲模式 ↔ 派對模式  
(CHI-S) 立体声模式 ↔ 派对模式 (KOR) 스테레오 모드 ↔ 파티 모드

---





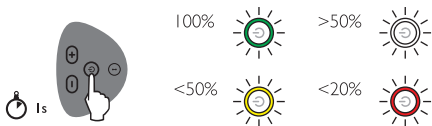
# Battery Check

(DEU) Batterietest (FRA) Vérification de la batterie

(SPA) Verificación de la batería (JPN) バッテリーチェック

(CHI-T) 电量显示功能 (CHI-S) 查看电池状态 (KOR) 배터리 잔량 확인

---



The *Bluetooth*<sup>®</sup> word mark and logos are registered trademarks owned by Bluetooth SIG, Inc. Other trademarks and trade names are those of their respective owners.



The aptX<sup>®</sup> mark and the aptX logo are trade marks of CSR plc or one of its group companies and may be registered in one or more jurisdictions.



# App

(DEU) App (FRA) Application (SPA) Aplicación (JPN) App  
(CHI-T) 應用程式App (CHI-S) App (KOR) 앱

---

(ENG) Download the "KEF MUO" app on Google Play Store or Apple App Store.

(DEU) Die "KEF MUO" App finden Sie im Google Play Store oder Apple App Store.

(FRA) Télécharger l'application "KEF MUO" sur Google Play Store ou Apple App Store.

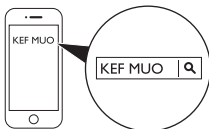
(SPA) Descargar la aplicación de "KEF MUO" en Tienda Google Play o Tienda App de Apple.

(JPN) "KEF MUO"のアプリをGoogle Play StoreやApple App Storeからご使用の機器に合わせてダウンロードしてください。

(CHI-T) 於Google Play Store或Apple App Store下載 "KEF MUO" app

(CHI-S) 在Google Play商店或者Apple应用商店下載 "KEF MUO" 应用

(KOR) "KEF MUO" 앱을 구글 플레이 스토어나 애플 앱 스토어에서 다운로드 하십시오.



## Specifications

Model	MUO
Drive units	2 x 50mm (2.0in.) full range Uni-Q driver 1 x Auxiliary Bass Radiator (ABR)
Inputs	Bluetooth 4.0 with aptX® codec 3.5mm AUX Micro USB – charging and firmware update
Bluetooth range	10m
Bluetooth capacity	2 devices
Bluetooth memory	8 devices
Bluetooth frequency	2.402GHz - 2.48GHz
Bluetooth power	1mW for class 2
Amplifier output power	15W
Frequency range	60Hz – 20kHz
Battery type	Li-ion rechargeable battery
Battery charging time	3 hours to fully charge
Battery life	12 hours playback time
Dimension (H x W x D)	80 x 210 x 60 mm (3.1 x 8.3 x 2.3 in.)
Weight	0.8kg (1.8lbs.)
Power in	5V D.C. 2A
App	KEF MUO

For further information and troubleshooting, please visit KEF website: [www.kef.com](http://www.kef.com)

KEF reserve the right, in line with continuous research and development, to amend or change specifications without prior notice. E. & O.E

## Technische Daten

Model	MUO
Chassis	2 x 50mm Uni-Q 1 x Auxiliary Bass Radiator (ABR)
Eingänge	Bluetooth 4.0 with aptX® codec AUX-Eingang (3,5mm Miniklinke) Micro USB – Ladefunktion und Firmware-Update
Bluetooth-Reichweite	10m
Bluetooth-Fähigkeit	2 Geräte
Bluetooth-Gerätespeicher	8 Geräte
Bluetooth-Frequenz	2.402GHz - 2.48GHz
Bluetooth-Leistung	1mW (Class 2)
Verstärker: Ausgangsleistung	15W
Frequenzgang	60Hz – 20kHz
Akku	Li-ion
Akku-Ladezeit	3 Stunden für volle Kapazität
Akku-Kapazität	bis zu 12 Stunden Wiedergabe
Maße (H x B x T)	80 x 210 x 60 mm
Gewicht	0.8kg
Netzanschluss	5V D.C. 2A
App	KEF MUO

Für weitere Informationen und zur Fehlerbehebung besuchen Sie die KEF-Homepage: [www.kef.com](http://www.kef.com)

KEF behält sich das Recht vor, die technischen Daten in Übereinstimmung mit der fortlaufenden Forschung und Entwicklung zu ergänzen oder zu ändern. E. & O.E.

# Spécifications

Modèle	MUO
Haut-parleurs	HP Uni-Q 2x50mm 1 radiateur passif auxiliaire (ABR)
Entrées	Bluetooth 4.0 avec codec aptX® AUX 3,5mm Micro USB pour chargement et mises à jour logiciel
Portée Bluetooth	10m
Capacité Bluetooth	2 appareils
Mémoire Bluetooth	8 appareils
Fréquence Bluetooth	2,402GHz - 2,48GHz
Puissance Bluetooth	1mW Classe 2
Puissance de l'amplificateur	15W
Gamme de fréquences	60Hz – 20kHz
Type de batterie	batterie rechargeable Li-ion
Durée de chargement de la batterie	3 heures pour chargement total
Autonomie de la batterie	12 heures en lecture
Dimensions (H x W x D)	80 x 210 x 60 mm
Poids	0,8kg
Alimentation	5V D.C. 2A
App	KEF MUO

Pour plus d'informations et problèmes techniques, rendez-vous sur le site KEF : [www.kef.com](http://www.kef.com)

Dans un souci de continuité de la recherche et du développement, KEF se réserve le droit de corriger ou modifier les caractéristiques. Sauf erreur ou omission.

# Especificaciones

Modelo	MUO
Unidades de driver	2 x 50mm (2.0 pul.) driver Uni-Q rango completo 1 x Radiador Auxiliar de Bajos (ABR)
Entradas	Bluetooth 4.0 con códec aptX® 3.5mm AUX Micro USB para Actualizaciones de firmware y carga
Rango Bluetooth	10m
Capacidad Bluetooth	2 dispositivos
Memoria Bluetooth	8 dispositivos
Frecuencia Bluetooth	2.402GHz - 2.48GHz
Alimentación de Bluetooth	1mW for class 2
Potencia de salida del amplificador	15W
Rango de Frecuencia	60Hz – 20kHz
Tipo de Batería	Li-on batería recargable
Tiempo de carga de la batería	3 horas para carga completa
Duración de la batería	12 horas de tiempo de reproducción
Dimensiones (Al x A x P)	80 x 210 x 60 mm (3.1 x 8.3 x 2.3 pul.)
Peso	0.8kg (1.8lbs.)
entrada de alimentación	5V D.C. 2A
Aplicación	KEF MUO

Para más información y solución de problemas, por favor visite el sitio web KEF:  
[www.kef.com](http://www.kef.com)

KEF se reserva el derecho, de acuerdo con la investigación y desarrollo continuo,  
de modificar o cambiar las especificaciones sin previo aviso. E. & O.E

## Specifications

Model	MUO(ミュオ)
Drive units	2 x 50mm (2.0in.) full range Uni-Q driver 1 x Auxiliary Bass Radiator (ABR)
Inputs	Bluetooth 4.0 with aptX® codec 3.5mm AUX Micro USB – charging and firmware update
Bluetooth range	10m
Bluetooth capacity	2 devices
Bluetooth memory	8 devices
Bluetooth frequency	2.402GHz - 2.48GHz
Bluetooth power	1mW for class 2
Amplifier output power	15W
Frequency range	60Hz – 20kHz
Battery type	Li-ion rechargeable battery(リチウム充電型バッテリー)
Battery charging time	3 hours to fully charge
Battery life	12 hours playback time
Dimension (H x W x D)	80 x 210 x 60 mm (3.1 x 8.3 x 2.3 in.)
Weight	0.8kg (1.8lbs.)
Power in	5V D.C. 2A
App	KEF MUO

より詳しい説明とトラブル・シューティングは[www.kef.com](http://www.kef.com)のウェブサイトをご参照ください。

KEFは改良等によるスペックの変更を事前の告知なしに出来る権利を留保します。

## 規格

型號	MUO
使用單體	2個50mm(2.0in.)全音域Uni-Q單體 1個低音反射器
輸入	Bluetooth 4.0 with aptX® codec 3.5mm AUX Micro USB — 充電及韌體更新
藍芽範圍	10m
藍芽相容性	2個設備
藍芽記憶體	8個設備
藍芽頻率	2.402GHz - 2.48GHz
藍芽功率	1mW for class 2
擴大機輸出	15W
頻率範圍	60Hz — 20kHz
電池型式	可充電式電池
電池充電時間	充滿電需3小時
電池使用時間	連續播放12小時
尺寸 (H*W*D)	80*210*60MM(3.1*8.3*2.3in.)
重量	0.8kg (1.8lbs.)
電源輸入	5V D.C. 2A
應用程式App	KEF MUO

更多資訊請至KEF網站:[www.kef.com](http://www.kef.com)

由於持續的研究與開發,KEF保留修改或變更技術參數的權利。實際外觀可能會和圖片有些許差異。E&OE。



## 规格特性

型号	MUO
驱动单元	2 x 50 mm (2.0 in.) · 全频域Uni-Q 同轴共点驱动单元 1 x 低频被动辐射器 (ABR)
输入	蓝牙 4.0 (带 aptX <sup>®</sup> 编解码器) 3.5mm AUX Micro USB - 充电和固件更新
蓝牙范围	10m
蓝牙设备容量	2 台设备
蓝牙记忆数量	8 台设备
蓝牙频率	2.402GHz - 2.48GHz
蓝牙功率	2 类 1mW
放大器输出功率	15W
频率范围	60Hz — 20kHz
电池类型	可充电锂离子电池
电池充电时间	3 小时完全充满
电池寿命	连续播放12小时
尺寸 (高x宽x深)	80 x 210 x 60 mm (3.1 x 8.3 x 2.3 in.)
重量	0.8kg (1.8lbs.)
电源输入	5V D.C. 2A
App	KEF MUO

更多资讯请访问KEF网站:[www.kef.com](http://www.kef.com)

由于持续的研发，KEF保留修正或更改规格的权利。E. & O.E

## 제품 사양

모델명	MUO
드라이브 유닛	2 x 50mm (2.0in.) full range Uni-Q driver 1 x Auxiliary Bass Radiator (ABR)
입력	Bluetooth 4.0 with aptX® codec 3.5mm AUX Micro USB - 충전 및 펌웨어 업데이트 용도
블루투스 Range	10m
블루투스 수용 범위	2 devices
블루투스 메모리	8 devices
블루투스 주파수 범위	2.402GHz - 2.48GHz
블루투스 출력	1mW for class 2
앰프 출력	15W
주파수 범위	60Hz - 20kHz
배터리 형태	Li-ion rechargeable battery
배터리 충전 소요 시간	3시간
배터리 수명	최대 12시간 (사용 환경에 따라 상이할 수 있음)
크기 (높이 x 넓이 x 깊이)	80 x 210 x 60 mm (3.1 x 8.3 x 2.3 in.)
무게	0.8kg
정격 출력 전압	5V D.C. 2A
앱	KEF MUO

더 자세한 정보나 문제 해결 정보를 위해 KEF 홈페이지를 방문하여 주십시오: [www.kef.com](http://www.kef.com)

KEF는 지속적인 연구 개발에 따라 제품의 사양을 사전 공지 없이 변경할 수 있는 권리를 가지고 있습니다.



[www.kef.com](http://www.kef.com)

Issue 1: 06.2015  
P/N: 3050-5871+0