

EVANS2008

КАТАЛОГ ПРОДУКЦИИ





# СОДЕРЖАНИЕ

4 ----	ПЛАСТИКИ ДЛЯ БАС-БАРАБАНОВ
12 ----	ПЛАСТИКИ ДЛЯ МАЛЫХ БАРАБАНОВ
24 ----	ПЛАСТИКИ ДЛЯ ТОМОВ
40 ----	АКСЕССУАРЫ
46 ----	ПЛАСТИКИ ДЛЯ АФРО-КУБИНСКИХ БАРАБАНОВ
50 ----	ПЛАСТИКИ ДЛЯ МАРШЕВЫХ БАРАБАНОВ
58 ----	ПЛАСТИКИ ДЛЯ ОРКЕСТРОВЫХ БАРАБАНОВ
66 ----	EVANS В СЕТИ ИНТЕРНЕТ



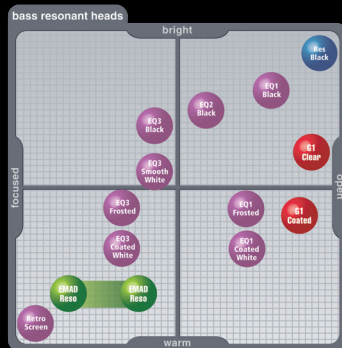
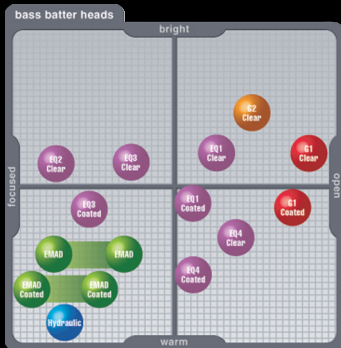
EMAD

EVANS  
EMAD RESONANT

EMAD



# ПЛАСТИКИ ДЛЯ БАС-БАРАБАНОВ



EVANS - это направляющая в развитии пластиков для бас-барабанов, от оригинальной серии пластиков системы EQ с запатентованной системой внутренних колец и перфорацией до современных пластиков EMAD (Externally Mounted Damping System). Пластики EVANS позволят Вашим барабанам звучать по-настоящему: открыто и глубоко или приглушенно и плотно.

Поставив на свой бас-барабан пластик EVANS, Вам не захочется поменять его на другой.



## Пластики для бас-барабана системы EMAD

EMAD™ - Externally Mounted Adjustable Damping/ Внешнее регулируемое демпфирование

Суть системы EMAD состоит в том, что теперь не нужно снимать пластики с бас-барабана, чтобы демпфировать их так, как Вам необходимо. Для этого достаточно закрепить на лицевой стороне пластика демпфирующее кольцо нужной плотности (для резонаторного пластика) и нужной ширины (для рабочего пластика). Различная ширина и плотность колец влияет на тип получаемого в итоге звучания: от круглого и резонансного до плотного и артикулированного.



Кольца из пеноматериала различной ширины для рабочего пластика



Кольца из пеноматериала различной плотности для резонаторного пластика

### EMAD™ BATTER (1-слойные)

Данный вариант EMAD имеет один слой толщиной 0,25 мм с двумя взаимозаменяемыми демпфирующими кольцами, которые максимизируют атаку и низкие частоты. Покрытие придает дополнительную теплоту, сфокусированность и глубину.

EMAD Clear Batter - без покрытия 18", 20", 22", 24"

EMAD Coated Batter - с покрытием 18", 20", 22", 24"

### EMAD™ 2 BATTER (2-слойные)

EMAD2 имеют внешний слой толщиной 0,16 мм и внутренний слой толщиной 0,25 мм для увеличения атаки, сфокусированности и длительности службы пластика. Двухслойная конструкция предлагает более цельное звучание в низкочастотном спектре для исполнителей с сильным, хлестким ударом.

EMAD2 Coated Batter - с покрытием 18", 20", 22", 24"

### EMAD™ RESONANT

#### РЕЗОНАТОРНЫЕ ПЛАСТИКИ

Пластик EMAD Resonant толщиной 0,175 мм с неподвижным внутренним кольцом имеет два взаимозаменяемых кольца из пеноматериала, которые заглушают обертоны вокруг краев 5-дюймового выреза, фокусируя высоту тона и повышая атаку. Вырез расположен так, чтобы возле него можно было легко разместить микрофон.

EMAD Black Resonant - окрашенные в черный цвет 18", 20", 22", 24"

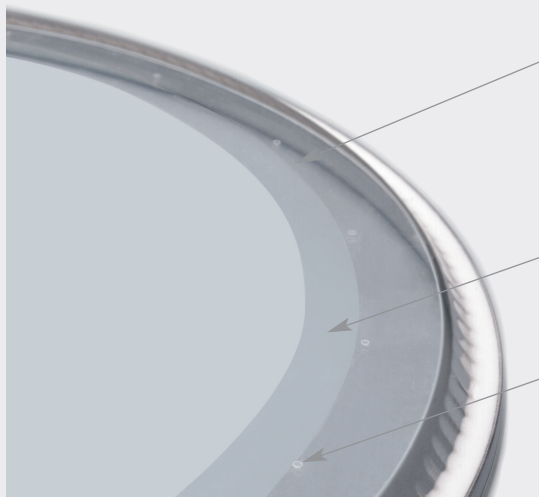




## EQ BASS

### Пластики для бас-барабанов

Серия пластиков EQ для бас-барабанов предлагает бесконечное количество звуковых комбинаций, которые могут быть использованы в любом музыкальном стиле. Инновационная система басовых пластиков EQ, в которой использованы встроенные конструктивные решения для демпфирования, предлагает широкий диапазон звучаний: от классического до агрессивного. Благодаря этому эти пластики - выбор многих барабанщиков самых разных направлений.



**ВНУТРЕННЕЕ КОЛЬЦО** находится внутри рабочих и резонаторных пластиков. Оно устраняет нежелательные обертоны, увеличивает атаку и управляет послезвучанием.

**EQ КОЛЬЦО** - сменное кольцо, которое устраняет остаточные высокие частоты и, кроме этого, подавляет послезвучание.

**ПЕРФОРАЦИЯ** - маленькие отверстия по периметру пластика, управляющие послезвучанием.

## EQ™ 1 BATTER

EQ 1 - это однослойный пластик толщиной 0,25 мм с внутренним кольцом, сменным демпфирующим кольцом и перфорацией. Эти конструктивные особенности пластика обеспечивают неповторимое сочетание прекрасных тембральных характеристик. Пластик может использоваться как в рок, так и в джазовой музыке. Версия с покрытием обладает более теплым звучанием.

EQ1 Coated Batter - с покрытием 18", 20", 22", 24", 26"

EQ1 Clear Batter - без покрытия 18", 20", 22", 24", 26"

## EQ™ 2 BATTER

Сверхпрочный двухслойный пластик (0,165 мм внешний слой, 0,25 мм - внутренний слой) со сменным демпфирующим кольцом и перфорацией. EQ2 обладает мощным звучанием как с микрофоном, так и без подзвучивания.

EQ2 Clear Batter - пластики без покрытия 18", 20", 22", 24", 26"

## EQ™ 3 BATTER

Двухслойный (0,165 мм каждый слой) пластик EQ3 с внутренним кольцом и сменным демпфирующим кольцом. Контролируемое низкочастотное звучание и сфокусированная атака делают его отличным пластиком для живых выступлений. Версия с покрытием имеет более теплое звучание.

EQ3 Clear Batter - без покрытия 18", 20", 22", 24", 26"

EQ3 Coated Batter - с покрытием 18", 20", 22", 24", 26"

## EQ™ 4 BATTER

EQ 4 обеспечивает наилучший "шлепающий" удар без потерь в низких частотах. Специальная пленка придает этому однослойному (0,25 мм) пластику дополнительную жесткость, а ширина неподвижного внутреннего кольца пропорциональна размеру пластика, оптимизируя контроль звука при размерах от 18" до 26"

EQ4 Clear Batter - без покрытия 18", 20", 22", 24", 26"

EQ4 Coated Batter - с покрытием 18", 20", 22", 24", 26"

## EQ™ 1 RESONANT

Это резонаторный пластик с внутренним кольцом и перфорацией производит чистый основной тон и имеет контролируемое послезвучание при настройке его выше для джаза и бибоба.

EQ1 Black Resonant - черного цвета 18", 20", 22", 24", 26"

EQ1 Frosted Resonant - матовые 18", 20", 22", 24", 26"

EQ1 Coated White Resonant - с покрытием белого цвета 18", 20", 22", 24", 26"

## EQ™ 2 RESONANT

Прекрасный вариант компромисса между пластиками с вырезом и сплошными пластиками. EQ2 имеет внутреннее кольцо и перфорацию "studio grill" для отвода воздуха в зоне удара колотушки. EQ2 Black Resonant - черного цвета 18", 20", 22", 24", 26"

## EQ™ 3 RESONANT

Оснащенный 5-дюймовым вырезом для удобного расположения микрофона и внутренним кольцом, этот пластик предназначен для подзвучивания барабанов, от студии до стадиона.

EQ3 Black Resonant - черный цвет 18", 20", 22", 24", 26"

EQ3 Frosted Resonant - матовые 18", 20", 22", 24", 26"

EQ3 Smooth White Resonant - гладкие, окрашенные в белый цвет 18", 20", 22", 24", 26"

EQ3 Coated White Resonant - с покрытием, окрашенные в белый цвет 18", 20", 22", 24", 26"



EQ1

EQ2

EQ3





## ДРУГИЕ ПЛАСТИКИ ДЛЯ БАС-БАРАБАНОВ

Если EMAD или EQ не соответствуют Вашему вкусу, EVANS предлагает другие барабанные пластики, которые имеют звучание от открытого и теплого, как у G1, до классического мощного звучания, как у Hydraulic или Retro Screen.





## GENERA G1 BASS

### Универсальные пластики

Традиционное звучание большого барабана. G1 - это пластик с одним слоем толщиной 0,25 мм, который обеспечивает яркую атаку, теплое звучание, а также широкий диапазон настройки.

G1 Clear Batter/Reso - без покрытия 18", 20", 22", 24", 26", 28"  
G1 Coated Batter/Reso - с покрытием 18", 20", 22", 24", 26", 28"



## GENERA G2 BASS

### Универсальные пластики

Два слоя толщиной 0,175 мм пластика G2 BASS обеспечивают ему максимальную долговечность, открытое звучание и "жирные" низкие частоты.

G2 BASS Batter/Reso - 20", 22"



## HYDRAULIC BASS

### Рабочие пластики

Классический звук, быстрое затухание. Увеличивайте натяжение, если нужен по настоящему тугий удар, или ослабляйте для "шлепкоподобного" звучания. Двухслойный пластик с тонкой масляной прослойкой, подавляющий нежелательные обертоны.

Hydraulic Glass (Clear) Batter - прозрачный 20", 22", 24"  
Hydraulic Black Batter - черного цвета 20", 22", 24"  
Hydraulic Blue Batter - синего цвета 20", 22", 24"



## RESONANT BLACK

### Резонаторный пластик черного цвета

С одним слоем пленки толщиной 0,175 мм без колец и перфорации, RESONANT BLACK имеет открытый звук и максимум послезвучания. Это идеальный вариант для джаза и бибопа.

Resonant Black - 18", 20", 22", 24", 26", 28"



## RETRO SCREEN

### Пластики с резонаторной сеткой

Откройте заново звук удара большого барабана "60-х", имевшего только один пластик. Черная сетка RETRO SCREEN выглядит прекрасно, да еще и поддерживает пластик по всей окружности. Нулевой вынужденный резонанс позволяет получить крепкое, полноценное звучание.

Retro Screen Mesh Resonant 20", 22", 24"



**EVANS**  
drumheads

**EVANS**  
drumheads







EC™(EDGE CONTROL)

## ПЛАСТИКИ ДЛЯ МАЛЫХ БАРАБАНОВ

Пластики для малых барабанов серии EC представляют собой два слоя пленки (0,16 мм - внешний, 0,25 мм - внутренний) с технологией 'EDGE CONTROL'.

Это необходимо для того, чтобы создавать управляемый звук сохраняя резонанс, чувствительность и удобство игры при любых настройках и динамических диапазонах.



Специальный клей обеспечивает надежное крепление кольца EC к нижней части пластика.

Использование кольца EC позволяет пластику свободно вибрировать по опорным краям барабана.

Перфорация кольца EC позволяет пластику вибрировать естественным образом и предотвращает нежелательное быстрое затухание звука.



EC™

## Рабочие пластики для малых барабанов

Пластики EC для малых барабанов изготовлены по технологии "Edge Control" и состоят из двух слоев пленки (толщиной 0,16 мм - внешний, 0,25 мм - внутренний), что обеспечивает долговечность и удобство игры, а также оптимизирует звучание, подходящее как для записи, так и для живых концертов. Малый барабан с пластиком EC производит управляемый отзвук, который хорошо сочетается с малыми барабанами пикколо и металлическими малыми барабанами.

Настройки на низкие частоты дают очень характерный резкий, отрывистый, "хрустящий" звук, в то время как верхние настройки создают шлепок без уменьшения динамического диапазона.

EC Snare Batter - 10", 12", 13", 14"

EC™ REVERSE DOT

## Рабочие пластики для малых барабанов

Дополнение из специально разработанной накладки на моделях Reverse Dot (круга на внутренней стороне пластика) обеспечивает прочность, фокусированность и атаку в центре барабана.

Средние частоты, которые обычно "загрязняют" звук малого барабана, здесь отсутствуют, остаются только высокие частоты, придающие яркость, а также низкие частоты для объема.

EC Reverse Dot Snare Batter - 10", 12", 13", 14"



EC Snare



EC reverse dot



## POWER CENTER™

# Пластики для малых барабанов

Как результат обновления старой концепции, пластики малых барабанов серии POWER CENTER оснащены специальной накладкой в центре пластика, предназначенной для увеличения его долговечности и уплотнения атаки. По сравнению с пластиками вчерашнего дня и имеющими круглую накладку, POWER CENTER разработаны с целью обеспечения более естественной вибрации пластика и как следствие более открытого и качественного звука.



Перфорация в накладке POWER CENTER толщиной 0,125 мм позволяет пластику колебаться естественным образом, поддерживая открытое и более чувствительное звучание.

Твердый центр накладки повышает долговечность пластика в тех местах, где барабанная палочка ударяет чаще всего.

## POWER CENTER

### Рабочий пластик для малых барабанов

Однослойный пластик толщиной 0,25 мм POWER CENTER обеспечивает долговечность и фокусировку звука в центре благодаря наличию накладки толщиной 0,125 мм. Оригинальная перфорация в накладке дает ей возможность свободно вибрировать и позволяет пластику давать открытый звук по краям и сфокусированный - в центре.

Power Center Snare Batter - сфокусированный - 13", 14"

## POWER CENTER REVERSE DOT

### Рабочий пластик для малых барабанов

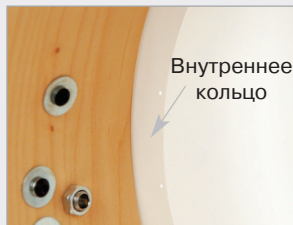
Накладка толщиной 0,125 мм перемещена на нижнюю сторону пластика, что позволяет использовать щётки при игре, и придает центру немного больше мягкости и чувствительности, а также более глубокий резонанс.

Power Center Reverse Dot Snare Batter - 10", 12", 13", 14"





## GENERA™ & GENERA™ HD Пластики для малых барабанов



Каждый пластик из серии GENERA выделяется наличием внутреннего кольца толщиной 0,05 мм, которое размещено между несущим краем барабана и вибрирующей поверхностью пластика. Оно устраняет высокие частоты и уменьшает послезвучание, используя давление на пластик по периметру и ограничивая вибрацию у края. "Dry" модели отличаются наличием оригинальной перфорации по окружности пластика, что позволяет контролировать выход воздуха в барабане с целью дальнейшего сокращения послезвучания и контроля нежелательных обертонов.

## GENERA & GENERA DRY

### Рабочие пластики для малых барабанов

Genera с одним слоем толщиной 0,25 мм имеет густое звучание, характерное для двухслойных пластиков. Кольцо толщиной 0,05 мм на нижней стороне пластика "плавает" синхронно с ним, устраняя излишние обертоны. У версии "Dry" перфорация вдоль краев устраняет нежелательные обертоны и делает звук более плотным.

Genera Snare Batter - 12", 13", 14"

Genera Dry Snare Batter - 12", 13", 14"

## GENERA HD & GENERA HD DRY

### Рабочие пластики для малых барабанов

Genera HD позволяет получить агрессивный "римшот". Этот долговечный двухслойный пластик (0,19 мм - внешний слой, 0,125 мм - внутренний) с кольцом толщиной 0,05 мм является идеальным вариантом для записи в студии. В версии "Dry" перфорация вдоль краев устраняет нежелательные обертоны и делает звук более плотным.

Genera HD Snare Batter - 12", 13", 14"

Genera HD Dry Snare Batter - 12", 13", 14"







## ДРУГИЕ ПЛАСТИКИ ДЛЯ МАЛЫХ БАРАБАНОВ

Наиболее индивидуальный и уникальный элемент звучания каждого барабанщика - это, безусловно, звук малого барабана. Если перечисленные нами ранее варианты не удовлетворяют Вас, то стоит знать, что модельный ряд пластиков для малых барабанов EVANS разнообразен, как и возможности создаваемого ими звучания. От самого открытого и выразительного J1 Etched до мрачного и хриплого Hydraulic, EVANS предлагает решения для самых искушенных барабанщиков.



## G1™ COATED

### Рабочие пластики для малых барабанов

В G1 используется специальное покрытие для щеток, которое обеспечивает естественную вибрацию пластика, благодаря чему он издает теплый и плотный звук с незаглушенным резонансом. Эта модель также обеспечивает отличный баланс атаки и послезвучания, а также имеет усиленную чувствительность по краям.

G1 Coated Tom/Snare Heads - 6", 8", 10", 12", 13", 14", 15", 16", 18", 20"



## G2™ COATED

### Рабочие пластики для малых барабанов

В G2 Coated используется специальное покрытие, которое обеспечивает естественную вибрацию пластика, благодаря чему он издает теплый и плотный звук с незаглушенным резонансом. Звук у G2 Coated более плотный и грубый. Необходим для более агрессивных рок стилей, а также предпочитаемый более широким кругом музыкантов.

G2 Coated Tom/Snare Heads - 6", 8", 10", 12", 13", 14", 15", 16", 18", 20"



## J1™ ETCHED

### Рабочие пластики для малых барабанов

“J” значит Jazz. J1 - это однослойный пластик толщиной 0,25 мм, отличающийся уникальной текстурой поверхности, специально разработанной для игры щетками и джазовой стилистики. Он является идеальным для игры щетками, но не слаб и под палочками. С теплым, органичным тоном и мягкой чувствительностью J1 дает естественную грубость, характерную для старых кожаных пластиков, но без их недостатков.

J1 Etched Tom/ Snare Heads - 6", 8", 10", 12", 13", 14", 15", 16"



## HYDRAULIC™

### Рабочие пластики для малых барабанов

Имеющий специальное покрытие для малого барабана, двухслойный с масляной прослойкой пластик серии Hydraulic дает короткий по длительности звук, который является основным тоном любого барабана. Универсальное средство “лечения” любых недостатков малых барабанов и помещений с ярко выраженным отраженным звуком.

Hydraulic Black Coated - с покрытием, черного цвета 14"  
Hydraulic Blue Clear - без покрытия, синего цвета 14"



## ST & ST DRY

### Рабочие пластики для малых барабанов

Два слоя пленки толщиной 0,19 мм обладают долговечностью и полным диапазоном частот для “римшота”. Они дают необходимый объем и звонкость звучания. В версии “Dry” перфорация вдоль краев устраняет нежелательные обертоны и делает звук более плотным.

ST & ST Dry Snare Batters - 13", 14"



## SNARE SIDE (RESONANT) РЕЗОНАТОРНЫЕ ПЛАСТИКИ ДЛЯ МАЛОГО БАРАБАНА

От тонкого и деликатного до толстого и хриплого - резонаторные пластики EVANS для малого барабана предлагают широкий диапазон звучаний, способных удовлетворить любой вкус. Тончайший (толщиной 0,05 мм) пластик улучшает чувствительность инструмента при игре щетками и мягкой динамичной игре палочками. Толстый резонаторный пластик толщиной 0,125 мм предназначен исключительно для барабанов с большой глубиной и для барабанщиков, играющих тяжелыми палочками. Универсальный вариант для большинства музыкальных направлений - пластик Hazy 300 с толщиной слоя 0,075 мм, который дает и чувствительность, и резонанс, и остается управляемым даже при большой громкости.

## HAZY 200 SNARE SIDE

### Резонаторный пластик для малого барабана

Резонаторный пластик Hazy 200 толщиной 0,05 мм увеличивает чувствительность инструмента, обеспечивая ему более мягкую динамику при игре щетками, в то же время уменьшая послезвучание для более выразительной артикуляции.

Hazy 200 Snare Side Heads - 10", 12", 13", 14"

## HAZY 300 SNARE SIDE

### Резонаторный пластик для малого барабана

Hazy 300 - это наиболее универсальные нижние пластики для малого барабана. Пленка толщиной 0,075мм дает широкий динамический диапазон и контролируемый звук при любой громкости.

Hazy 300 Snare Side Heads - 8", 10", 12", 13", 14", 15"

## HAZY 500 SNARE SIDE

### Резонаторный пластик для малого барабана

Прозрачные (резонаторные) пластики для малого барабана HAZY 500 толщиной 0,125мм издают глубокий, хриплый звук, который лучше всего подходит для глубоких барабанов или исполнения в тяжелых рок направлениях.

Glass 500 Snare Side Heads Heavy Rock - 13", 14"





**EVANS**  
EC2 Coated

**EVANS**  
EC1 Coated



# ПЛАСТИКИ ДЛЯ ТОМОВ



Когда стоит задача обеспечить мощное и плотное звучание для томов, EVANS - это лучший выбор! Возьмем, например, серию EC (Edge Control). Мы сказали здесь новое слово, выпустив пластик, который удаляет нежелательные обертоны, фокусирует и увеличивает атаку, не уменьшая динамический диапазон, как это делают другие демпфирующие пластики. Напольные томы рокочут с презенсом, томы четко разделены интервалами. Для получения открытой, теплой, традиционной барабанной дробы испытайте J1 Etched. Независимо от того, какую модель Вы выберете, пластики для томов EVANS способны создать нужное звучание.

## EC™ SERIES

### Пластики серии EC (Edge Control)

Серия EC включает в себя как однослойные (EC1), так и двухслойные (EC2) пластики, которые снабжены оригинальным кольцом EDGE CONTROL на обратной стороне пластика, глушащим нежелательные обертоны без ухудшения строя или динамического диапазона.

Результат - увеличение атаки, улучшение звучания на низких частотах и очень сфокусированный тон, что проявляется одинаково хорошо и на сцене, и в студии.



Особый клей обеспечивает надежное крепление кольца EC к нижней части пластика.

Расположение кольца EC позволяет пластику свободно вибрировать по опорным краям барабана.

Перфорация кольца EC позволяет пластику естественно вибрировать, не приглушая звук.

## EC1™ CLEAR & COATED

### Пластики для томов

EC1 - однослойный пластик толщиной 0,35 мм с кольцом Edge Control, установленным на нижней стороне пластика. Это позволяет получать теплый и плотный звук с улучшенным балансом между атакой и послезвучанием, а также увеличить срок службы по сравнению с обычными однослойными пластиками.

EC1 Clear Tom Heads - без покрытия 6", 8", 10", 12", 13", 14", 15", 16", 18"

EC1 Coated Tom Heads - с покрытием 6", 8", 10", 12", 13", 14", 15", 16", 18"



## EC2™ CLEAR & COATED

### Пластики для томов

EC2 оснащен кольцом Edge Control, установленным на нижней стороне двух слоев пленки толщиной 0,175 мм каждая. Управляя вибрацией края (вместо того, чтобы устранять ее), кольцо изолирует и заглушает обертоны, увеличивая звучание в нижнем диапазоне частот и атаку, делая доступным более широкий диапазон настройки. Покрытие придает звучанию дополнительную теплоту, сфокусированность и глубину.

EC2 Clear Tom Heads - без покрытия 6", 8", 10", 12", 13", 14", 15", 16", 18"

EC2 Coated Tom Heads - с покрытием 6", 8", 10", 12", 13", 14", 15", 16", 18"

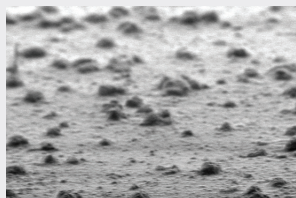




## J1™ ETCHED SERIES ПЛАСТИКИ ДЛЯ ТОМОВ



Покрытие пластиков серии  
J1™ ETCHED  
под микроскопом



Традиционное покрытие  
под микроскопом

В отличие от покрытия, наносимого на пластик, фактура J1 создается с помощью пескоструйной обработки непосредственно поверхности пластика.

Это уменьшает жесткость пластика, делая его более податливым и чувствительным. Результат - более мягкий отзвук с максимальным послезвучанием и частотной сбалансированностью. Под щетками поверхность издает более мягкий, подобный бархату отзвук, которого жаждут истинные “художники щетки”.

## J1™ ETCHED

### Пластики для томов

“J” означает джаз. Пластик J1 Etched имеет один слой толщиной 0,25 мм, отличающийся уникальной текстурированной поверхностью, специально разработанной для игры щетками и джазовой стилистики исполнения. С теплым, органичным тоном и мягкой чувствительностью J1 дает естественную грубость, характерную для старых кожаных пластиков, но без недостатков последних.

J1 Etched Tom Heads - 6", 8", 10", 12", 13", 14", 15", 16"





## G1™ SERIES

### ПЛАСТИКИ ДЛЯ ТОМОВ

Индустриальный стандарт однослойного 0,25 мм пластика GENERA G1 - придает звуку теплоту, длительность и чувствительность. Подходящий для более легкой игры, он обеспечивает плотное звучание, как при обычной игре, так и при более агрессивном исполнении. Он успешно служит в качестве как рабочего, так и резонаторного пластика, выдавая тонально богатое и открытое звучание. Его можно настроить ниже для получения современного звучания или выше для традиционного бибоба.



## G1™ CLEAR

### Пластики для томов

Пластик G1 Clear изготовлен из высококачественной пленки толщиной 0,25 мм, которая гарантирует долговечность и чувствительность. В качестве рабочего пластика, G1 Clear дает открытое и теплое звучание, которое заставляет подвесные томы петь, а напольные томы - рокотать с выраженным резонансом. Как самый популярный резонаторный пластик EVANS для томов, G1 Clear обеспечивает полноценное послезвучание и естественную теплоту звука для томов любой конструкции.

G1 Clear Tom Heads - без покрытия 6", 8", 10", 11", 12", 13", 14", 15", 16", 18", 20"

## G1™ COATED

### Пластики для томов

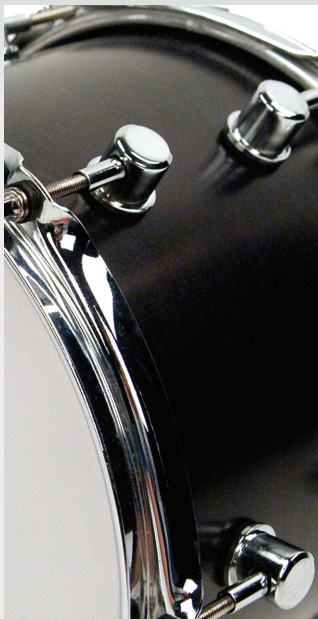
G1 Coated использует оригинальное покрытие, которое обеспечивает правильную зернистость при игре щетками и естественную вибрацию пластика, что позволяет выдать теплый и плотный звук с незаглушенным резонансом. Этот пластик также хорошо используется на малых барабанах, обеспечивая баланс между атакой и послезвучанием, а также добавляет чувствительности по краям. Как резонаторный пластик, G1 Coated дает более сухой, грубый резонанс.

G1 Coated Tom Heads - с покрытием

6", 8", 10", 11", 12", 13", 14", 15", 16", 18", 20"



G1 Clear - наиболее популярный резонаторный пластик EVANS для томов.



## G2™ SERIES

### ПЛАСТИКИ ДЛЯ ТОМОВ

Пластики серии G2 от EVANS определяют отраслевой стандарт качества двухслойных пластиков. EVANS гарантирует барабанщикам, что каждый новый пластик GENERA G2, который они достают из коробки, будет звучать так же, как предыдущий. Пластики G2 предлагают прекрасное сочетание глубины, послезвучания и атаки. G2 изменяют статус стандартного 2-слойного пластика, когда-то предпочитаемого рок-барабанщиками, на тот, который подходит для любого музыкального жанра.

## G2™ CLEAR

### Пластики для томов

Двухслойный пластик G2 Clear (0,175 мм каждый слой) отличающийся экстраординарной плотностью и долговечностью, заставляет подвесные томы “петь”, а напольные - “рычать”. Способный перенастраиваться выше или ниже для различных музыкальных стилей, он отвечает на удар тоном точно соответствующей высоты и яркой атаккой. В случае использования в качестве резонаторного пластика, G2 Clear придает дополнительную фокусировку звучания любому барабану, особенно напольным томам, где лучший контроль помогает большим барабанам звучать правильно.

G2 Clear Tom Heads - без покрытия  
6", 8", 10", 11", 12", 13", 14", 15", 16", 18", 20"



## G2™ COATED

### Пластики для томов

G2 Coated использует исключительное по своим качествам покрытие, оптимизированное для щеток и обеспечивающее естественную вибрацию пластика, благодаря чему он издает теплый и плотный звук с незаглушенным резонансом. Получающийся звук является плотным и грубым и имеет артикуляцию, необходимую для агрессивных рок стилей, в сочетании с открытостью, предпочитаемой более широким кругом музыкантов.

G2 Coated Tom Heads - с покрытием  
6", 8", 10", 11", 12", 13", 14", 15", 16", 18", 20"





## HYDRAULIC™ SERIES ПЛАСТИКИ ДЛЯ ТОМОВ

Особенность серии **HYDRAULIC** состоит в том, что между двумя слоями пластика находится тонкий слой масла. Это дает густой, сырой звук, который впервые появился в 70-х. Масляная пленка уменьшает послезвучание, увеличивает атаку и звучание низких частот.



G2 Clear



Hydraulic

Радугу, видимую внутри обычных двухслойных пластиков (G2 или любой другой), не следует путать с маслом. Ее называют “кольцами Ньютона”, и она является следствием прохождения и отражения света от слоев пластика. Серия **HYDRAULIC** фирмы **EVANS** - **ЕДИНСТВЕННЫЙ** на сегодня пластик с масляной прослойкой.

## HYDRAULIC™

### Пластики для томов

Классический звук, короткий по длительности. Увеличивайте натяжение, если нужен по настоящему тугий удар, или ослабляйте натяжение для получения “шлепоподобного” звучания. Двухслойный пластик с тонким слоем масла внутри подавляет нежелательные обертоны. В результате пластики Hydraulics особенно эффективны, когда нужно улучшить звучание барабанов начальных ученических моделей. Они исправляют такие дефекты, как неправильные обода и некруглость корпуса.

Hydraulic Glass - прозрачные 6", 8", 10", 11", 12", 13", 14", 15", 16", 18", 20"

Hydraulic Black - черный цвет 6", 8", 10", 11", 12", 13", 14", 15", 16", 18", 20"

Hydraulic Blue - синий цвет 6", 8", 10", 11", 12", 13", 14", 15", 16", 18", 20"





## DEDICATED RESONANT™

### СПЕЦИАЛЬНЫЕ РЕЗОНАТОРНЫЕ ПЛАСТИКИ ДЛЯ ТОМОВ

EVANS предлагает различные варианты резонаторных пластиков.

Поскольку эти пластики в значительной степени отвечают за тональную окраску звучания барабана и послезвучание, выбор нижнего (резонаторного) пластика не менее важен, чем выбор рабочего. От более ярких и при этом сбалансированных частот **GENERA RESONANT**, которые оптимальны для сцены, к динамической чувствительности моделей **RESONANT GLASS** и **RESONANT BLACK**, специальные резонаторные пластики EVANS, предоставляют музыкантам возможность самим найти необходимое звучание.

Примечание: Для получения наилучшего звучания барабанов, резонаторные пластики следует менять при каждой 3-ей замене рабочего пластика.





## GENERA RESONANT

### Резонаторные пластики для томов

Пластики Genera Resonant имеют один слой толщиной 0,25 мм и имеют более яркое звучание чем G1. При использовании с 1- или 2-слойными рабочими пластиками с покрытием или без него, они обеспечивают богатство звука в расширенном диапазоне высоких частот и его распространение без потерь послезвучания.

Genera Resonant Tom Heads - 6", 8", 10", 11", 12", 13", 14", 15", 16", 18", 20"



## RESONANT GLASS & BLACK

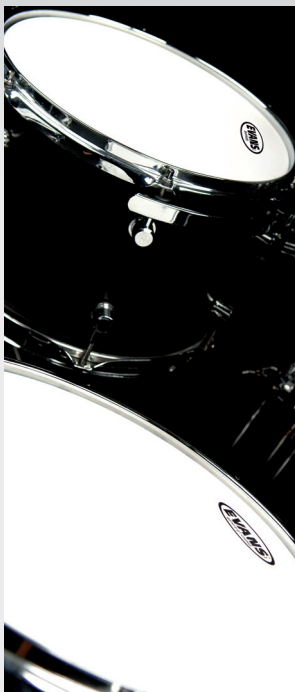
### Резонаторные пластики для томов

Resonant Glass и Resonant Black - самые тонкие резонаторные пластики, выпускаемые EVANS. В случае использования с 1- или 2-слойным рабочим пластиком, они повышают яркость, увеличивают атаку и сокращают послезвучание для использования на сцене.

Resonant Glass Tom Heads - прозрачные - 6", 8", 10", 11", 12", 13", 14", 15", 16", 18", 20"

Resonant Black Tom Heads - черный цвет - 6", 8", 10", 11", 12", 13", 14", 15", 16", 18", 20"





## TOM PACKS

### КОМПЛЕКТЫ ПЛАСТИКОВ ДЛЯ ТОМОВ

Комплекты пластиков для томов обеспечивают барабанщикам возможность замены набора из 3 пластиков со значительной скидкой по сравнению с покупкой отдельных пластиков. Главное - выбрать нужный Вам звук и размеры: Fusion ("Фьюжн") (10", 12", 14") или Standard ("Стандарт") (12", 13", 16")

Комплекты для томов:



**EVANS**  
drumheads

THE FIRST. THE FINEST. THE FUTURE.™

10" 12" 14"

**G1 COATED**  
MUSON PAK

The single-ply industry standard G1 uses research, science, and artistry. The High-Performance Coating film ensures that the G1 is both durable and expressive. The coating adds additional warmth, focus, and depth.

© Evans Drumheads

**TOMPACK**

**EVANS** SELECT YOUR SOUND

DEFINE YOUR SOUND IN 3 EASY STEPS

Evans offers a diverse selection of dedicated bass, snare, and tom heads to satisfy a wide range of playing styles and musical applications. Each head is designed to reinforce the function of the drum it's mounted on, allowing the bass, snare, and toms to have their own unique voices while they work together as a team to create a personalized sound.

[WWW.EVANSDRUMHEADS.COM](http://WWW.EVANSDRUMHEADS.COM)



Visit our website for more detailed descriptions of the heads that are right for you.

**STEP 1:**

SELECT YOUR BASS SOUND

When building your drumset sound, establishing a solid foundation is the most important step in the process. Our drum heads are designed to support the style of music being played. Whether focused for rock or open for jazz, Evans provides a head to fit.



**STEP 2:**

SELECT YOUR SNARE SOUND

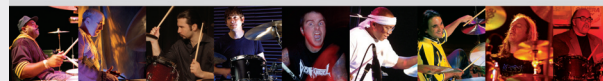
The snare drum sets up a framework for your personal playing style, whether tight and aggressive or loose and dirty. Evans offers a wide selection of dedicated snare heads (heads designed specifically for use on snare drums) that will complement your personal style of play.



**STEP 3:**

SELECT YOUR TOM SOUND

Tom heads will provide the tonal differences that help distinguish players and styles. Meet head with the challenge of providing musical heads with unparalleled consistency. Evans tom heads work on all toms.





EVANS  
emera dry  
38"

EVANS  
AF Patch

# АКСЕССУАРЫ

Evans предлагает практичные аксессуары, необходимые барабанщикам. Каждый барабанный ключ имеет уникальную особенность. Есть универсальные барабанные ключи и ключи для выполнения определенных операций. Устройства контроля звука

EVANS предназначены для устранения нежелательных частот без подавления акустического звучания инструмента. В изделиях EVANS все продумано до мелочей.

Аксессуары EVANS созданы, чтобы привнести практические решения для большинства общих задач.



## MAGNETIC HEAD

### Магнитный барабанный ключ

Этот ключ, изготовленный методом штамповки, разработан с учетом требований эргономики и удобства пользования. Он имеет ручку с насечками для быстрого и удобного вращения. Магнитная головка помогает предотвращать проскальзывание и находится в определенном месте, чтобы обеспечить быструю затяжку или ослабление. Конструкция предотвращает нежелательное дребезжание во время игры. Ключ надежно фиксируется на винте барабана, чтобы всегда быть под рукой.



## TORQUE

### Барабанный Ключ с контролем оборотов

Ключ Torque имеет эргономичный захват для максимального удобства, ручку с насечками для быстрого вращения и не склонную к скольжению намагнитченную головку.

Рукоятка для вращения может быть установлена с желаемым натяжением, чтобы помочь барабанщикам достичь более точной настройки.

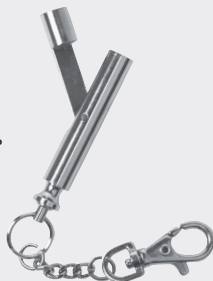
Не рекомендуется для использования с барабанной механикой.



## COMPACT FLIP

### Компактный барабанный ключ

Компактный ключ COMPACT FLIP легко хранить в кармане. Его можно вешать на цепочку для ключей, как брелок.



## DRILL BIT

### Барабанный ключ-сверло

Этот штампованный ключ разработан таким образом, чтобы его можно было использовать с большинством переносных дрелей и отверток, работающих с переменной скоростью вращения. Как барабанный ключ, ключ типа "СВЕРЛО" спроектирован так, чтобы не вызывать дребезжания.



## UTILITY

### Барабанный Ключ

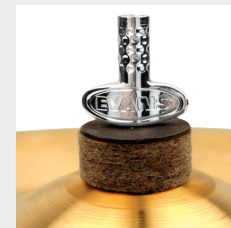
Ключ Utility отличается наличием эргономичной плоской и крестообразной отверток, открывалки для бутылок, маленького лезвия, футляра, а также складного барабанного ключа, который может выдерживать большой вращающий момент.



## WING NUT

### Барабанный ключ-гайка

Ключ Wing NUT всегда должен быть под рукой. 8-миллиметровое сквозное отверстие в эргономичной ручке позволяет легко наворачивать ключ на стандартную резьбу стойки для тарелки. Комплект из трех ключей по разумной цене - логичный вариант покупки для любого барабанщика.





## EQ BLACK NYLON

### Наклейка для бас-барабана

Нескользящая гибкая наклейка из нейлона на большой барабан в месте удара колотушки делает пластик прочнее, не влияя на качество звучания.

Black Nylon (Черный Нейлон)

Для одной педали (x2)

Для 2-х педалей (x2)



## EQ CLEAR PLASTIC

### Наклейка для бас-барабана

Нескользящая пластиковая наклейка без покрытия на большой барабан в месте удара колотушки, увеличивает атаку и делает пластик прочнее, не влияя на качество звучания.

Без покрытия:

Для одной педали (x2)

Для 2-х педалей (x2)



## AF (ARMID FIBER)

### Наклейка для бас-барабана

Наклейка AF, изготовленная из кевлара, обычно используемого в пуленепробиваемых жилетах, не только обеспечивает пластику непревзойденную долговечность, но также подчеркивает атаку. Четыре радиальных разреза по окружности позволяют пластику естественно вибрировать для улучшения характеристик звучания и чувствительности.



## Min-EMAD

### Контроль звука

(Externally Mounted Adjustable Damping)

Аккуратное и малозаметное устройство Min-EMAD удаляет нежелательные частоты, но сохраняет атаку, тон и чувствительность.

Связывая вибрирующий пластик с относительно инертным обручем барабана, Min-EMAD удаляет обертоны путем сопротивления колебаниям пластика.



## EQ BASS

### Контроль звука (подушка)

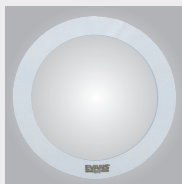
EQ Pad - очень эффективный демпфер для большого барабана, который крепится к основанию корпуса большого барабана с помощью Velcro®. Подушка отталкивается от пластика, обеспечивая послезвучание, перед тем как вернуться на свое место, чтобы заглушить вибрирующий пластик.



## E-RINGS

### Контроль звука

Е-Кольцо - удобное в использовании внешнее демпфирующее кольцо, "плавающее" на поверхности барабанного пластика. Оно закругляет и сглаживает звук пластика, а также позволяет осуществлять более легкую настройку.



Варианты наборов E-Rings:

ER-Standard (12", 13", 14", 16")

ER-Fusion (10", 12", 14"(2))

ER-Snare (14"x 1", 14"x 1.5")

## RGS (RESONANCE GATE SYSTEM)

### Контроль звука (подушка)

В отличие от EQ Pad, RGS включает в свой состав дополнительную подушку меньшего размера для приглушения звука с противоположной стороны для использования с барабанами меньшего диаметра. Оригинальный пластиковый упор крепится к вершине подушки и может быть отрегулирован так, чтобы управлять длиной резонанса или послезвучанием пластика барабана.

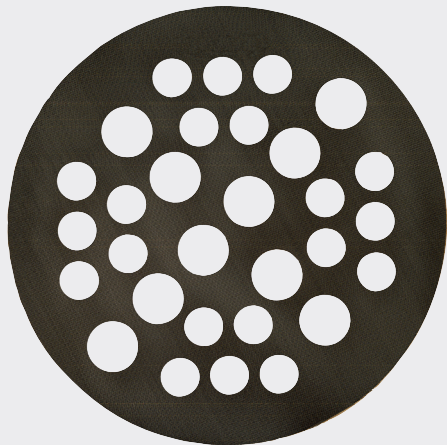


## STACCATO DISK

### Контроль звука маршевых барабанов

Staccato Disk - это плоский круг типа сита "Retro Screen", разработанный для подавления нежелательных обертонов. Резонаторные пластики малых барабанов EVANS имеют встроенную откидную створку, которая удерживает стаккатный диск на своем месте. Это приспособление особенно полезно для маршевых мероприятий внутри помещений, где требуется максимальная ясность звучания.

Staccato 13", 14" Disk



## X-TREME PATCH

### Контроль звука маршевых барабанов

Накладка X-Treme - это хороший способ для получения нескольких звуков - то, что называют "зонами выразительности" - из одного пластика. Накладка из поликарбоната черного цвета прилегает к пластику с обратной стороны, фактически разделяя его на различные области для игры, причем каждая имеет собственную чувствительность и звучание.





EVANS  
conga

EVANS  
conga

EVANS  
conga

EVANS  
conga

# ПЛАСТИКИ ДЛЯ АФРО-КУБИНСКИХ БАРАБАНОВ

Разработчики EVANS сотрудничали с музыкантами, играющими и на улицах, и в концертных залах. Чтобы понравиться таким артистам как Джованни Идальго и Алекс Акуна, необходимо объединить в гармонии требуемую выразительность и естественность звучания. Tri-Center пластики для конга из полимерного материала звучат так же, как кожа, но в отличие от неё сохраняют строй в любых погодных условиях. Благодаря использованию обруча патентованной формы и обрезаемого лазером кольца, Tri-Center пластики для конга могут использоваться для овальных барабанов.



## TRI-CENTER

### Пластики для Конга

Пластики EVANS для Конга имеют превосходное звучание, надежность, долговечность и прекрасную устойчивость к климатическим и температурным изменениям. Клиновидный обруч обеспечивает их наилучшую пригодность для несоответствующих спецификации барабанов, а имеющие "V" - образную форму и сделанные с помощью лазера радиальные разрезы помогают установить пластик. Трехзонная наклейка на внутренней стороне пластика удаляет нежелательные обертоны и утяжеляет центр, понижая таким образом основную частоту звучания.



## TRI-CENTER

### Список совместимости пластиков и конга

Для моделей LP Giovanni с обручем "Comfort Curve"

**EC0975** - соответствует 9 3/4" Giovanni Requinto

**EC1100E** - соответствует 11" Giovanni Quinto

**EC1175E** - соответствует 11 3/4" Giovanni Conga

**EC1250E** - соответствует 12 1/2" Giovanni Tumba

Для моделей серии LP Classic с обручем "Comfort Curve"

**EC1100** - соответствует серии 11" Classic (также соответствует 11" Compact Conga),

**EC1175** - соответствует серии 11 3/4" Classic (также соответствует 11 3/4" Compact Conga),

**EC1250** - соответствует серии 12 1/2" Classic

Для моделей Meinl Professional с изогнутым обручем типа SSR

**EC1100E** соответствует серии 11" Meinl Artist

**EC1175M** соответствует серии 11 3/4" Meinl Artist

**EC1250M** соответствует серии 12 1/2" Meinl Artist

**EC1100M2** - соответствует серии 11" Quinto Meinl Marathon Exclusive

**EC1175M2** - соответствует серии 11 3/4" Conga Meinl Marathon Exclusive

**EC1250M2** - соответствует серии 12 1/2" Tumba Meinl Marathon Exclusive

Для Toca Limited Edition & Custum Deluxe с обручем для "легкой игры"

**EC1100** соответствует серии 11" Toca Professional

**EC1175** соответствует серии 11 3/4" Toca Professional

**EC1250** соответствует 12 1/2" Toca Professional



## TRI-CENTER

### Пластики для Бонго

Tri-Center пластики для Бонго дают яркий, пронзительный шлепок с полным, округлым звучанием на низких частотах. Они отличаются естественным на ощупь покрытием, имитирующим качество и звучание натуральной кожи. Новый обруч зубчатой формы, соединенный с изготовленными лазером прорезями вокруг кольца барабана, обеспечивает точную настройку и безупречное исполнение при высоких нагрузках. В то же время Tri-Center пластики удаляют нежелательные обертоны и усиливают основной тон. Пластик соответствует следующей классификации: LP Valje & Generation II Meinl Fibercraft & Wood FWB400, Toca 4500 & 4600.

Tri-Center Bongo head 7 1/4 "

Tri-Center Bongo пластики 8 5/8 "



## J1 ETCHED

### Пластики для Тимбале

Эти однослойные толщиной 0,25 мм пластики имеют особое покрытие, которое объединяет в себе послезвучание, издаваемое пластиком без покрытия, с теплотой традиционного покрытия. Пластики EVANS J1 обеспечивают превосходный "римшот" без потери глубины звука. Теплый и плотный звук в центре сочетается с его полной длительностью по краям. Соответствуют требованиям большинства изготовителей тимбале.

J1 Etched - 6", 8", 10", 12", 13", 14", 15", 16"





# ПЛАСТИКИ ДЛЯ **МАРШЕВЫХ БАРАБАНОВ**

Обратите внимание на пластики для маршевых барабанов, которые сочетают в себе новейшие достижения EVANS. При создании этих пластиков учитывалось, что они должны быть прочными и иметь выразительное звучание. Пластики EVANS MX серии, изготовленные с использованием инновационных технологий гарантируют превосходное звучание и в помещении, и на открытом пространстве.



## MARCHING SNARE

### ПЛАСТИКИ ДЛЯ МАЛЫХ МАРШЕВЫХ БАРАБАНОВ

Чтобы изготовить самый надежный пластик для малого барабана, инженеры EVANS создали “с нуля” обжимной автомат новой конструкции. Использование гидравлического давления (с использованием масла) для обжима обруча, а не общепринятого пневматического (с использованием воздуха), делает пластики более долговечными и прочными. Благодаря использованию различных видов кевларовых волокон и ламинирования полиэстером, пластики EVANS для малых маршевых барабанов могут выдерживать самые сильные удары и удачно использоваться в любом музыкальном контексте.



## MX™ WHITE

### Рабочие пластики для маршевых малых барабанов

По сравнению с более толстыми пластиками MX White дает более мягкое чувствительное звучание и богатый, острый тон с хорошей артикуляцией. Их уникальная "Thin weave" структура намного дольше сохраняет пластик в рабочем состоянии, чего ранее было сложно достичь при длительном использовании маршевых инструментов.



## MX5™

### Резонаторные пластики для маршевых малых барабанов

Тонкий ламинат из кевларового волокна/полиэстера толщиной 0,125 мм обеспечивает пластикам MX5 для малых барабанов максимальную чувствительность, в то же время тонкое кольцо из полиэстера увеличивает долговечность краев и устраняет нежелательные обертоны, усиливая артикуляцию.



## MX™ GOLD STANDARD

### Рабочие пластики для маршевых малых барабанов

Новый уровень совершенства! Пластики MX Gold Standard сделаны с использованием уникального процесса ламинирования, который обеспечивает высочайшую долговечность и глубокое, плотное звучание.



## MS3™ POLYESTER

### Резонаторные пластики для маршевых малых барабанов

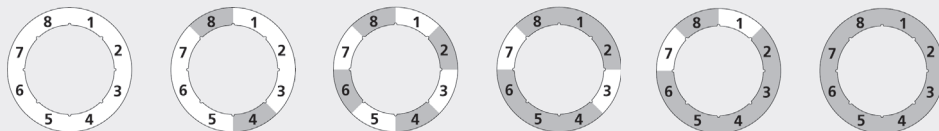
Резонаторные пластики MS3 из полиэстера без покрытия дают глубокое и богатое звучание. Стандартная высота кольца уменьшена, чтобы сократить время установки и увеличить срок службы.





## MARCHING BASS ПЛАСТИКИ ДЛЯ МАРШЕВЫХ БАС-БАРАБАНОВ

Дискретные действия внутренней системы демпфирования позволяют пластикам EVANS MX для маршевых басовых барабанов издавать такой звук, тон и чувствительность, сила и длительность которых хорошо слышна в любых ситуациях. Коллективы барабанщиков и маршевые ансамбли предпочитают простые и функциональные пластики EVANS - легкие в использовании и обладающие ярким и ясным звуком в любых условиях.



БЕЗ ДЕМПИРОВАНИЯ

ПОЛНОСТЬЮ ДЕМПИРОВАННЫЙ



## MX™ WHITE

### Пластики для бас-барабана

Однослойные (толщиной 0,25 мм) пластики MX1 Marching Bass для маршевых барабанов оборудованы уникальной демпфирующей тон-системой, которая увеличивает артикуляцию и фокусировку на низких частотах. MX2 использует ту же самую демпфирующую тон-систему, как и MX1, но отличается двумя слоями пленки (0,19 мм каждый) белого цвета для увеличения длительности, силы, и сфокусированности. Этот вариант пластика идеален для использования внутри помещений.

MX1 White Bass Heads (single-ply) - однослойные белые - 16", 18", 20", 22", 24", 26", 28", 30", 32"

MX2 Bass Heads (2-ply) - басовые пластики двухслойные - 16", 18", 20", 22", 24", 26", 28", 30", 32"



## MS1™ WHITE

### Пластики для бас-барабана

Обладая традиционным звучанием, однослойный гладкий белый пластик толщиной 0,25 мм дает опытным барабанщикам возможность подбора настройки звука благодаря системе демпфирования. По долговечности эти пластики эквивалентны басовым серии MX и распространяют теплые, музыкальные тона как в закрытом помещении, так и на открытом воздухе.

MS1 White Bass Heads (single-ply) - белого цвета (однослойные) - 16", 18", 20", 22", 24", 26", 28", 30", 32"





## MARCHING TENOR

### ПЛАСТИКИ ДЛЯ ТЕНОРОВЫХ МАРШЕВЫХ БАРАБАНОВ

От сухого и теплого к яркому звучанию с эффектом присутствия, EVANS предлагает широкий спектр пластиков теноровых маршевых барабанов для различных музыкальных стилей. Все теноровые пластики EVANS долговечны и прочны. Это результат разработки обруча оригинального профиля, предотвращающего растяжение и обеспечивающего полнзвучный и резонирующий тон.



При производстве теноровых обручей EVANS используют клеевой способ соединения пластика и обода, который позволяет пластику вибрировать более свободно.



## MX™ WHITE

### Пластики для теноровых барабанов

Теноровые пластики MX разработаны в соответствии с передовой концепцией конструкции обруча, предотвращающей растяжение пластика. Белые теноровые пластики MX™ сделаны из двух слоев (толщиной 0,19 мм каждый) той же тонально богатой и долговечной пленки, которая использовалась для изготовления отмеченных наградой пластиков серии MX для маршевых бас-барабанов.

MX™ WHITE Tenor Heads - белые - 6", 8", 10", 12", 13", 14", 15", 16"



## MS™ CLEAR

### Пластики для теноровых барабанов

Настоящим вызовом стала задача создания прочного пластика, который будет противостоять тяжелым ударам барабанных палочек. Ориентируясь на эту цель, специалисты EVANS разработали двухслойный теноровый пластик без покрытия с открытым ярким тоном, хорошим послезвучанием и читаемостью звука.

MS Clear Tenor Heads - без покрытия - 6", 8", 10", 12", 13", 14", 15", 16"



## MX™ FROST

### Пластики для теноровых барабанов

Матовые теноровые пластики MX Frost tenor разработаны в соответствии с передовой концепцией конструкции обруча, предотвращающей растяжение пластика, и изготовлены с использованием двух слоев пленки толщиной (0,175 мм каждый) с уникальным полупрозрачным покрытием, которое обеспечивает современный внешний вид и теплое звучание.

MX Frost Tenor Heads - матовые - 6", 8", 10", 12", 13", 14", 15", 16"



**EVANS**  
Strata Timpani

**EVANS**  
Strata Timpani

# ПЛАСТИКИ ДЛЯ ОРКЕСТРОВЫХ БАРАБАНОВ

Пластики EVANS для оркестровых ударных инструментов дают исполнителям возможность использовать широкий диапазон тембров при непревзойденной стабильности параметров изготовленных изделий. Пластики EVANS для литавр имеют предварительное натяжение, чтобы гарантировать равномерную толщину. Они изготавливаются как с внутренними кольцами, так и без них для изменения уровней контроля и чувствительности. Независимо от вкуса или музыкального контекста, линия барабанных пластиков EVANS для оркестровых ударных инструментов будет залогом успешного звучания.



## STRATA SERIES

### ПЛАСТИКИ ДЛЯ ОРКЕСТРОВЫХ БАРАБАНОВ



Серия Strata включает в себя множество пластиков для литавр и различных концертных барабанов (малых, томов, бас-барабанов). Они имеют традиционный вид и звучание, и при этом отличительную стабильность параметров, что непременно оценят профессионалы. Покрытие пластиков Strata наносится без использования высокой температуры, что гарантирует сохранность акустических свойств пластика. Звук получается теплым, с хорошим резонансом, молниеносным откликом и природной чувствительностью.





## STRATA™ (700 & 1000)

### Пластики для оркестровых малых барабанов

Пластики для концертных малых барабанов STRATA имеют более глубокий тембр с теплым отзвуком. Они имеют естественное послезвучание с обертонами в среднечастотной области. Серия "700" (толщина слоя 0,19 мм) предназначена для более выразительной игры, тогда как серия "1000" (0,25 мм) предназначена для более "грубоватой" игры. Пластики Strata Staccato имеют кольцо контроля обертонов толщиной 0,05 мм для увеличенной артикуляции при любой толщине пластика.

Strata 700 - 13", 14"

Strata Staccato 700 - 13", 14"

Strata 1000 - 13", 14"

Strata Staccato 1000 - 13", 14"



## STRATA™ 1000

### Пластики для оркестровых томов

Имея покрытие цвета телячьей кожи и толщину 0,25 мм, эти пластики обеспечивают обычным концертным барабанам теплое, округлое звучание с более глубокой основой.

Strata 1000 - 6", 8", 10", 12", 13", 14", 15", 16", 18", 20"

6", 8", 10", 12", 13", 14", 15", 16", 18", 20"



## STRATA™

### Пластики для литавр

Пластики для литавр Strata имеют гладкое покрытие цвета телячьей кожи, усовершенствованное с целью предотвращения его износа от ударов колотушки и увеличения диапазона тембров. Теплый тон Strata, четкость и артикуляция звука естественным образом вливаются в любой ансамбль. Пластики для литавр Strata предварительно натянуты с использованием покрытого черной порошковой краской вставного кольца, необходимого для того, чтобы стабилизировать настройку и создать дополнительную опору оброчу.

Strata - 19", 20", 20 5/8", 21", 22", 22 1/2", 23", 23 1/2", 24", 24 1/4", 24 1/2", 25", 25 1/2", 26", 26 1/2", 27", 27 1/2", 27 3/4", 28", 28 1/2", 29", 30", 30 1/2", 31"



## STRATA™ (1000 & 1400)

### Пластики для оркестровых бас-барабанов

Пластик для оркестрового бас-барабана STRATA - это синтетический пластик, внешне и по насыщенности звучания напоминающий телячью кожу. Он имеет атаку в среднечастотном спектре с богатым послезвучанием и особой отчетливостью звучания. Может поставляться с центральной накладкой Power Dot, которая углубляет основной тон.

Strata 1000 - 28", 30", 32", 36", 40"

Strata 1000 Reverse Dot - 28", 30", 32", 36", 40"

Strata 1400 - 36", 40"

Strata 1400 Reverse Dot - 36", 40"



## ORCHESTRAL SERIES

### ПЛАСТИКИ ДЛЯ ОРКЕСТРОВОЙ ПЕРКУССИИ



Серия пластиков EVANS для оркестровой перкуссии изготавливается с применением прочной непрозрачной белой пленки, которая обеспечивает открытое звучание литавр и теплоту, плотность звучания малых концертных барабанов. Имеющая неподвижное внутреннее кольцо, версия Staccato для малых барабанов устраняет обертоны и дает четкую артикуляцию. Оркестровой резонаторный пластик для малого барабана имеет нежесткую структуру, которая позволяет устанавливать на нижней части барабана под пластиком все виды витых и обычных пружин.

## Orchestral

### Пластики для оркестровых литавр

Серия пластиков для оркестровых литавр имеет предварительное натяжение для настройки жесткости и оснащена стальным вставным кольцом с черным покрытием из порошковой краски, которое обеспечивает желаемый эффект при работе педалью и дополнительное усиление при натяжении пластика. Эти пластики чаще всего используются при игре мягкими колотушками. Кроме этого, они сохраняют нужную высоту тона.

#### Orchestral Timpani Heads

19", 20", 20 5/8", 21", 22", 22 1/2", 23", 23 1/2", 24", 24 1/4", 24 1/2", 25", 25 1/2",

26", 26 1/2", 27", 27 1/2", 27 3/4", 28", 28 1/2", 29", 30", 30 1/2", 31", 31 1/2", 32",

33", 33 1/2", 34", 34 1/2", 34 3/4", 35", 36", 37"

## Orchestral

### Пластики для малых оркестровых барабанов

Пластик для оркестровых малых барабанов Genera™ имеет малую толщину (0,19 мм) и предназначен для исполнения симфонической музыки. Он имеет теплый, открытый звук и чувствительный отзвук. Пластик Genera Staccato имеет внутреннее кольцо для устранения обертонов и увеличения артикуляции при исполнении пассажей.

Orchestral Snare - 13", 14"

Orchestral Staccato Snare - 13", 14"

Orchestral 200 - 13", 14"

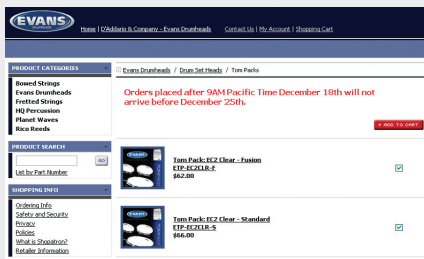
Orchestral 300 - 13", 14"



Справочная таблица пластиков для литавр

Изготовитель	Размер		Evans модель #	Изготовитель	Размер		Evans модель #	Изготовитель	Размер		Evans модель #
	дюймы	см			дюймы	см			дюймы	см	
Adams	20*	50.8*	_23	Dynasty USA	20	50.8	_22	Jenco	23	58.4	_2650
(Philharmonic, Philharmonic Classic*)	23*	58.4*	_2550	(Grand Professional)	23	58.4	_25	(Дрезден или Rotary)	25	63.5	_2750
	25	63.5	_2750		26	66.0	_28		26	66.0	_2750
	26*	66.0*	_2850		29	73.7	_31		29	73.7	_3050
	28	71.1	_3050		32	81.3	_34		30	76.2	_33
	29*	73.7*	_32	Goodman	18	45.7	_20	Kolberg	22	55.9	_2350
	30	76.2	_33	(Chain)	20	50.8	_22		24	60.9	_26
	32*	81.3*	_3475		22	55.9	_24		26	66.0	_28
Adams	20	50.8	_22		23	58.4	_25		29	73.7	_31
(Symphonic, Professional, & Universal)	23	58.4	_25		24	60.9	_26		31	78.7	_33
	26	66.0	_28		25	63.5	_27	Lefima	22	55.9	_25
	29	73.7	_31		26	66.0	_28	(Дрезден)	23	58.4	_26
	32	81.3	_34		27	68.6	_29		25	63.5	_27
Aehnelt	21.5	54.7	_24		28	71.1	_30		26	66.0	_28
(Мюнхен и Дрезден)	22	55.9	_25		29	73.7	_31		26	66.0	_2850
	23	58.4	_26		30	76.2	_32		28	71.1	_31
* Только Дрезден	25	63.5	_2775		31	78.7	_33		30	76.2	_33
	26	66.0	_28	Goodman	23	58.4	_2550	Lefima	22	55.9	_2425
	26.5*	67.3*	_2850	(Дрезден)	23*	58.4*	_25	(Voyager I & II)	25	63.5	_2650
	28	71.1	_31		25	63.5	_2775		26	66.0	_2775
	29	73.7	_32	*Ранние модели Дрезден	25*	63.5*	_28		28	71.1	_30
	31	78.7	_3350		27*	68.6*	_3050		31	78.7	_33
	32	81.3	_3450		28	71.1	_31	Lefima	21.5	54.6	_23
American Drum	19	48.2	_22	GP Percussion	20	50.8	_23	(Light)	23	58.4	_25
(Европа и Дрезден)	0	50.8	_23	(Standard & Baroque)	22*	55.9*	_2350		24	60.9	_26
	21.5	54.7	_24		24	60.0	_2650		26	66.0	_2775
	22	55.9	_25	*Baroque	24*	60.9*	_2550		28	71.1	_30
*Только Дрезден	23	58.4	_26		26	66.0	_2850	Lefima	22	55.9	_2425
	24	60.9	_27		29	73.7	_3150	(Baroque)	25	63.5	_2650
	25	63.5	_28		32	81.3	_35				
	26	66.0	_29	Hinger	20	50.8	_23	Некоторые более ранние модели литавр имеют нестандартные размеры обруча и требуют специального заказа. Для инструментов от изготовителей, не упомянутых выше, пожалуйста, измерьте внешний диаметр обруча оригинального пластика.			
	27	68.6	_30	(Дрезден или Cable)	22	55.9	_25				
	28	71.1	_31		23	58.4	_26				
	29	73.7	_32		25	63.5	_28				
	29*	73.7*	_3150		28	71.1	_31				
	30	76.2	_33		31	78.7	_34				
	31	78.7	_34		32	81.3	_3475				
	31*	78.7*	_33								
	32	81.3	_35								
	33	83.8	_36								

Изготовитель	Размер		Evans модель #	Изготовитель	Размер		Evans модель #	Изготовитель	Размер		Evans модель #
	дюймы	см			дюймы	см			дюймы	см	
Walter Light	16	40.6	_19	Majestic	20	50.8	_22	Stotz	20	50.8	_23
	18	45.7	_21	(Symphonic Grand,	23	58.4	_25	(Cable)	22	55.9	_25
	20	50.8	_23	Symphonic, Harmonic	26	66.0	_28		23	58.4	_26
(после 1986)	21.5	54.7	_24	Series)	29	73.7	_31		24	60.9	_27
	23	58.4	_26		32	81.3	_34		25	63.5	_28
	24	60.9	_27	New Yorker	20	50.8	_23		26	66.0	_29
	25	63.5	_28	(Дрезден или Chain)	22	55.9	_25		27	68.6	_30
	26	66.0	_2850		23	58.4	_26		28	71.1	_31
	28	71.1	_31	*Ранее Goodman	24	60.9	_27		29	73.7	_32
	29	73.7	_3150		25	63.5	_28		30	76.2	_33
	31	78.7	_34		26	66.0	_29		31	78.7	_34
	32	81.3	_35		27	68.6	_30		32	81.3	_35
	33	83.8	_36		28	71.1	_31	Yamaha	23	58.4	_25
	34	86.3	_37		29	73.7	_32	(3000, 4100 & 4200)	26	66.0	_28
Ludwig & Ludwig,	20	50.8	_20625		30	76.2	_33		29	73.7	_31
Leedy & Ludwig,	23	58.4	_2425		31	78.7	_34		32	81.3	_34
W.F.L. Ludwig,	24*	60.9*	_25	Ohio Timpani	20	50.8	_23	Yamaha	20	50.8	_22
Slingerland	25*	63.5*	_26	*Ранее Clevelander	24	60.9	_26	(6100, 6200)	23	58.4	_25
	26	66.0	_27		26	66.0	_2850		26	66.0	_28
*до 1978	27*	68.6*	_28		29	73.7	_3150		29	73.7	_31
	28*	71.1*	_29		31	78.7	_33		32	81.3	_34
	29	73.7	_30	Premier	22.5	55.9	_2350	Yamaha	20	50.8	_22
	30*	76.2*	_31	(Pro Symphonic	25	63.5	_26	(7100 & 7200*)	23*	58.4*	_25
Ludwig Ringer/ Rogers	20	50.8	_22	Concert Copper)	28	71.1	_29		24	60.9	_26
(Double Suspension Bow)	26	66.0	_28		30	76.2	_31		26*	66.0*	_28
(Grand Symphonic,	29	73.7	_31		32	81.3	_33		27	68.6	_29
Professional, Standard, Universal)	32	81.3	_34	Premier	22.5	55.9	_2550		29*	73.7*	_31
				(Elite)	25	63.5	_28		32*	81.3*	_34
					28	71.1	_31	Yamaha	20	50.8	_22
					30	76.2	_33	(9000)	23	58.4	_25
					32	81.3	_35		26	66.0	_28
				Gunther Ringer	20	50.8	_2250		29	73.7	_31
				(German Model, Berlin)	23	58.4	_25		32	81.3	_34
					25	63.5	_2750				
					28	71.1	_3050				
					30	76.2	_32				



## EVANS ONLINE

Ссылка в Интернете [www.evansdrumheads.com](http://www.evansdrumheads.com) - ваш универсальный ресурс для получения ответов на все вопросы о барабанных пластиках.

ЗДЕСЬ ВЫ СМОЖЕТЕ НАЙТИ:

- Быстрый и хорошо отлаженный доступ к детальной информации о продуктах фирмы
- Ссылки “Покупай сейчас” (“Buy Now”) для перехода к Интернет-магазину EVANS и ее главного офиса, а также ведущих розничных онлайн-продавцов, в том числе “Интернет-магазина JAM” [www.jam-music.com.ua](http://www.jam-music.com.ua)
- Мультимедиа, включая интервью музыкантов, уроки, экскурсии по производству фирмы, а также советы
- Новости обновления продукции, новости о музыкантах, а также новости компании
- Информация о музыкантах, использующих EVANS
- Форум, посвященный вопросам игры на барабанах
- Конкурсы и викторины с призами
- Расширенный раздел ЧАСТО ЗАДАВАЕМЫХ ВОПРОСОВ/Помощи (FAQ/Help) с полезной информацией
- Семинары повышения квалификации и календарь событий EVANS
- Интернет-ссылки для знакомства с семейством брендов D'Addario





EMAD

EVANS  
EMAD Resonant



ВАШ РЕГИОНАЛЬНЫЙ ПРЕДСТАВИТЕЛЬ



**JAM**  
МУЗЫКАЛЬНЫЙ МАГАЗИН

**Торговый Центр «Глобус»**

г. Киев, Площадь Независимости, 1-я линия,  
Музыкальный магазин "JAM"

**время работы:**

с 10.00 до 21.00

без перерывов и выходных

**тел/факс:** (044) 371-18-43

**email:** jam@ln.ua

**Торгово-Развлекательный Центр «Большевик»**

г. Киев, ул. В. Гетьмана, 6 (бывшая Индустриальная),  
ст. метро "Шулявская",

Музыкальный магазин "JAM"

**время работы:**

с 10.00 до 21.00

без перерывов и выходных

**тел/факс:** (044) 200-07-07

**email:** jam2@ln.ua

**Торговый Центр «Караван»**

г. Киев, ул. Луговая, 12, музыкальный магазин "JAM"

**время работы:**

с 10.00 до 21.00

без перерывов и выходных

**тел/факс:** (044) 206-43-53

**email:** jam3@3g.ua

**Торгово-развлекательный центр «Мост-Сити Центр»**

г. Днепропетровск, ул. Глинка, 2  
магазин "YAMANA"

**время работы:**

с 10.00 до 22.00

без перерывов и выходных

**тел/факс:** (056) 790-29-56

**email:** jam@telemost.dp.ua