

## SRH940 -- Профессиональные монитор- ные наушники

---

### Общее описание

Созданные на основе 85-летнего опыта изготовления профессиональной аудиоаппаратуры наушники SRH940 компании Shure обеспечивают воспроизведение звука мирового класса, комфорт и долговечность для профессиональных звукооператоров и музыкантов. Идеальная частотная характеристика и 40-миллиметровые неодимовые динамические излучатели в сочетании с комфортом и долговечностью обеспечивают непревзойденное удобство прослушивания. Входящие в комплект сменный кабель и амбушюры обеспечивают долгий срок службы.

---

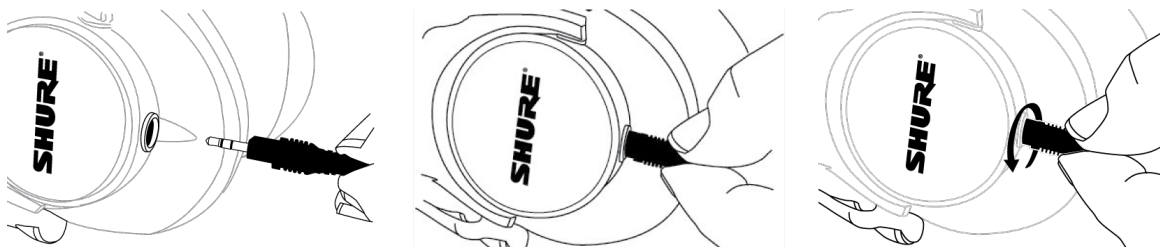
### Уход и техобслуживание

Для очистки наушников используйте мягкую увлажненную ткань.

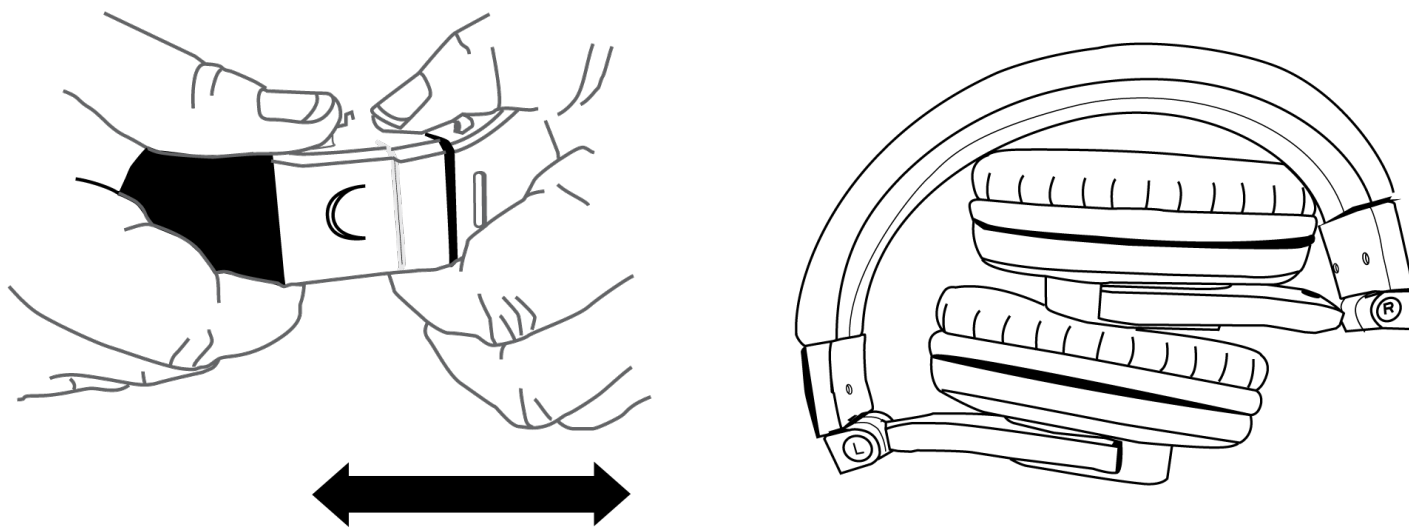
**ОСТОРОЖНО.** Не пользуйтесь чистящими средствами, содержащими растворители. Не допускайте попадания жидкости и посторонних предметов в отверстия излучателей.

---

### Фиксатор кабеля



## Хранение



## Технические характеристики

### Тип преобразователя

Динамический, неодимовый магнит

### Размер головки

40 мм

### Амплитудно-частотная характеристика

5 до 30,000 Гц

### Чувствительность

при 1 кГц

100 дБ/мВт

### Импеданс

при 1 кГц

42 Ом

### Максимальная входная мощность

1000 мВт

### Масса

Нетто (без кабеля)	322 г (11,4 унций)
--------------------	--------------------

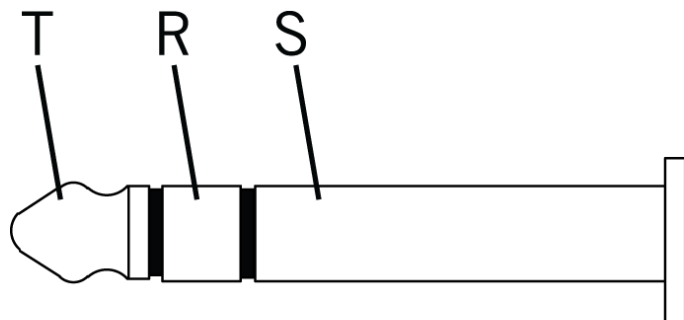
Брутто	1,100 г (2,45 фунт)
--------	---------------------

**Разъем**

Позолоченный 3,5 мм стереоразъем мини-джек с резьбовым переходником на 6,35 мм

**Кабель**

3 м, спиральный, съемный, без поливинилхлоридной изоляции, бескислородная медь



T	R	S
Tip (left)	Ring (right)	Sleeve (ground)
Pointe (Gauche)	Anneau (Droite)	Tige (Corps)
Spitze (links)	Ring (rechts)	Hals (Masse)
Punta (izquierdo)	Anillo (derecha)	Malla (tierra)
Punta (sinistro)	Anello (destro)	Manicotto (massa)
チップ (左)	リング (右)	スリーブ (グラウンド)
팁 (좌)	링 (우)	슬리브 (접지)
尖 (左声道)	环 (右声道)	套 (地)

## Принадлежности

### Принадлежности, входящие в комплект

Locking ¼" Adapter for SRH240A, SRH440, SRH550DJ, SRH750DJ, SRH840, SRH940	HPAQA1
--	--------



Replacement Straight Cable Assembly for SRH440, SRH750DJ, SRH840, SRH940	HPASCA1
Carrying Case for SRH940	HPACC1
Replacement Ear Cushions for SRH940	HPAEC940

## Запасные части

Replacement Coil Cable Assembly for SRH440, SRH750DJ, SRH840, SRH940	HPACA1
--	--------

## УКАЗАНИЯ ПО ТЕХНИКЕ БЕЗОПАСНОСТИ

В зависимости от степени опасности и серьезности повреждений, возможные результаты неправильного использования отмечены одним из двух слов-сигналов — ВНИМАНИЕ или ОСТОРОЖНО.

	<b>ВНИМАНИЕ.</b> Игнорирование этих предупреждений может привести к серьезной травме или смерти в результате неправильной эксплуатации.
	<b>ОСТОРОЖНО.</b> Игнорирование этих предупреждений может привести к незначительной травме или повреждению имущества в результате неправильной эксплуатации.

## ОСТОРОЖНО

- Ни в коем случае не разбирайте и не модифицируйте это устройство, чтобы не повредить его.
- Не прикладывайте значительное усилие и не тяните за кабель, чтобы не повредить устройство.
- Содержите устройство сухим и не подвергайте его воздействию экстремальных температур и влажности.

## ВНИМАНИЕ

- Если в устройство попадет вода или иные посторонние предметы, оно может загореться или вызвать электрический удар.
- Не пытайтесь модифицировать это изделие. Это может привести к личной травме и (или) поломке изделия.

Это устройство может создавать звук громкостью выше 85 дБ УЗД. Проверьте по национальным правилам охраны труда максимально допустимый уровень непрерывного звукового воздействия.

## ВНИМАНИЕ

**ПРОСЛУШИВАНИЕ ПРИ ЧРЕЗМЕРНО ВЫСОКОЙ ГРОМКОСТИ МОЖЕТ ПРИВЕСТИ К НЕОБРАТИМОМУ ПОВРЕЖДЕНИЮ СЛУХА. ИСПОЛЬЗУЙТЕ КАК МОЖНО МЕНЬШУЮ ГРОМКОСТЬ.** Длительное воздействие звука чрезмерно высокого уровня может причинить вам вред, вызвав необратимую потерю слуха из-за шума (NIHL). Чтобы не повредить слух, руководствуйтесь следующими нормами Управления охраны труда США (OSHA), определяющими максимально допустимое время воздействия в зависимости от уровня звукового давления (SPL).

<b>SPL 90 дБ</b> 8 часов	<b>SPL 95 дБ</b> 4 часа	<b>SPL 100 дБ</b> 2 часа	<b>SPL 105 дБ</b> 1 час
<b>SPL 110 дБ</b> 30 минут	<b>SPL 115 дБ</b> 15 минут	<b>SPL 120 дБ</b> Недопустимо, можно повредить слух	

## ОГРАНИЧЕННАЯ ГАРАНТИЯ

Компания Shure Incorporated («Shure») настоящим гарантирует первичному покупателю и потребителю, если ниже не указано иное, отсутствие при нормальной эксплуатации в данном изделии дефектов в материалах и качестве изготовления в течение двух (2) лет с момента приобретения изделия потребителем непосредственно у Shure или официального торгового посредника Shure.

На все перезаряжаемые батарейки, содержащиеся или входящие в комплект данного изделия, распространяется гарантия на период одного (1) года с момента приобретения изделия потребителем. Однако перезаряжаемые батарейки - это расходные изделия, и их емкость будет уменьшаться с течением времени в зависимости от температуры, количества времени на хранении, циклов зарядки и других факторов; таким образом, снижение емкости батарейки не представляет собой дефект материалов или качества изготовления.

По своему усмотрению Shure произведет ремонт или замену дефектного изделия и незамедлительно вернет его вам. Гарантия будет действительна только в том случае, если в момент возврата изделия потребитель представит доказательство покупки в виде подлинного товарного чека, полученного непосредственно от Shure или официального торгового посредника Shure. Если Shure вынесет решение в пользу замены дефектного изделия, тогда Shure оставляет за собой право заменить дефектное изделие другим изделием такой же модели или модели, сопоставимой по качеству и функциональности по усмотрению Shure.

Если в течение гарантийного периода вы решите, что изделие имеет дефекты, тщательно упакуйте его, застрахуйте и верните вместе с доказательством покупки, предварительно оплатив почтовые расходы, в Отдел технического обслуживания (Service Department) компании Shure Incorporated по указанному ниже адресу.

За пределами Соединенных Штатов верните изделие своему дилеру или в официальный сервис-центр. Список адресов можно найти на вебсайте [www.Shure.com](http://www.Shure.com) или получить, обратившись в Shure по указанному ниже адресу.

Данная гарантия передаче не подлежит. Настоящая гарантия не распространяется на случаи неправильной или ненадлежащей эксплуатации изделия, эксплуатации с нарушением инструкций компании Shure, естественного износа, форс-мажорных обстоятельств, покупки у третьей стороны, не имеющей отношения к Shure или официальным торговым посредникам Shure, несанкционированного ремонта или модификации изделия.

НАСТОЯЩИМ SHURE ОТКАЗЫВАЕТСЯ ОТ ВСЕХ ПОДРАЗУМЕВАЕМЫХ ГАРАНТИЙ ТОВАРНОЙ ПРИГОДНОСТИ ИЛИ ПРИГОДНОСТИ ДЛЯ ОПРЕДЕЛЕННОЙ ЦЕЛИ В ПРЕДЕЛАХ, РАЗРЕШЕННЫХ ДЕЙСТВУЮЩИМ ЗАКОНОДАТЕЛЬСТВОМ. ЕСЛИ ДЕЙСТВУЮЩЕЕ ЗАКОНОДАТЕЛЬСТВО НЕ ДОПУСКАЕТ СНЯТИЕ ОТВЕТСТВЕННОСТИ ЗА ПОДРАЗУМЕВАЕМЫЕ ГАРАНТИИ, ОНИ ОГРАНИЧИВАЮТСЯ В СООТВЕТСТВИИ СО СРОКОМ ДЕЙСТВИЯ И УСЛОВИЯМИ НАСТОЯЩЕЙ ГАРАНТИИ. НАСТОЯЩИМ SHURE ТАКЖЕ ОТКАЗЫВАЕТСЯ ОТ КАКОЙ БЫ ТО НИ БЫЛО ОТВЕТСТВЕННОСТИ В СВЯЗИ СО СЛУЧАЙНЫМИ УБЫТКАМИ, ФАКТИЧЕСКИМИ УБЫТКАМИ, ОПРЕДЕЛЯЕМЫМИ ОСОБЫМИ ОБСТОЯТЕЛЬСТВАМИ ДЕЛА ИЛИ КОСВЕННЫМИ УБЫТКАМИ.

В некоторых странах не допускаются ограничения на срок действия подразумеваемой гарантии или исключение или ограничения в отношении случайных или косвенных убытков, поэтому приведенное выше ограничение может на вас не распространяться. Настоящая гарантия дает вам определенные юридические права, вы также можете иметь и другие права, которые в разных странах могут быть различными.

Данная гарантия не ограничивает права потребителя, закрепленные в действующем законодательстве.

НАСТОЯЩАЯ ГАРАНТИЯ ОТМЕНЯЕТ ВСЕ ПРОЧИЕ ГАРАНТИИ, СВЯЗАННЫЕ С ДАННЫМ ИЗДЕЛИЕМ ИЛИ РАСПРОСТРАНЯЮЩИЕСЯ НА НЕГО. ИСКЛЮЧЕНИЕ: ЛЮБОЕ ПРОГРАММНОЕ ОБЕСПЕЧЕНИЕ, СОДЕРЖАЩЕЕСЯ ИЛИ ВХОДЯЩЕЕ В КОМПЛЕКТ ДАННОГО ИЗДЕЛИЯ, ИСКЛЮЧАЕТСЯ ИЗ НАСТОЯЩЕЙ ГАРАНТИИ. ВМЕСТО ЭТОГО НА НЕГО РАСПРОСТРАНЯЕТСЯ ГАРАНТИЯ, ЕСЛИ ТАКОВАЯ ПРЕДОСТАВЛЕНА, СОДЕРЖАЩАЯСЯ В ЛИЦЕНЗИОННОМ СОГЛАШЕНИИ КОНЕЧНОГО ПОЛЬЗОВАТЕЛЯ SHURE, ПРИЛАГАЕМОМ К ЭТОМУ ПРОГРАММНОМУ ОБЕСПЕЧЕНИЮ.

## Сервис-центры

### **США, Канада, Латинская Америка, Карибский бассейн**

Shure Incorporated

Attn: Service Department

945 Chaddick Dr.

Wheeling, IL 60090-6449 U.S.A.

### **Европа, Ближний Восток и Африка**

Shure Europe GmbH

Attn: Service

Jakob-Dieffenbacher-Str. 12, 75031

Eppingen, Germany

### **Indonesia Service Center Resmi:**

Jakarta Hotline (021) 612 6388

Medan (061) 6612550

Surabaya (031) 5032219

Jogjakarta (0274) 371710

Denpasar (0361) 766788

Makasar (0411) 324652

---

## Сертификация

Это изделие удовлетворяет существенным требованиям всех соответствующих директив ЕС и имеет разрешение на маркировку CE.

Декларацию соответствия CE можно получить по следующему адресу: [www.shure.com/europe/compliance](http://www.shure.com/europe/compliance)

Уполномоченный европейский представитель:

Shure Europe GmbH

Headquarters Europe, Middle East & Africa

Department: EMEA Approval

Jakob-Dieffenbacher-Str. 12

75031 Eppingen, Germany

Телефон: +49-7262-92 49 0

Факс: +49-7262-92 49 11 4

Email: [info@shure.de](mailto:info@shure.de)